





2/2-Wege Sitzventile für Hydraulik



Inhaltsverzeichnis:

Bildübersicht	Seite 2
technische Daten	Seite 3
3/8" – Ventile kompl.	Seite 4 – 5
1/2" – Ventile kompl.	Seite 6 – 7
3/4" – Ventile kompl.	Seite 8 – 9
1" - Ventile	Seite 10 – 11
Anschlußgehäuse	Seite 12
Ventileinsätze	Seite 13 – 16
Magnetspulen	Seite 17
Stecker	Seite 17

<p>2/2-Wege Sitzventil 3/8" – kompl.</p>  <p>Seite 4 - 5</p>	<p>2/2-Wege Sitzventil 1/2" – kompl.</p>  <p>Seite 6 - 7</p>	<p>2/2-Wege Sitzventil 3/4" – kompl.</p>  <p>Seite 8 - 9</p>	<p>2/2-Wege Sitzventil 1" – kompl.</p>  <p>Seite 10 - 11</p>
<p>Anschlußblöcke für 2/2 – Wege Sitzventile</p>  <p>Seite 12</p>	<p>Ventileinsätze für 2/2 – Wege Sitzventile</p>  <p>Seite 13 - 16</p>	<p>Magnetspulen für 2/2 – Wege Sitzventile</p>  <p>Seite 17</p>	<p>Anschlußstecker 2/2 – Wege Sitzventile</p>  <p>Seite 17</p>

Technische Daten:

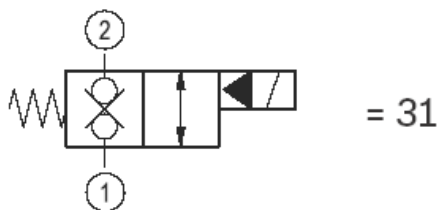
2/2-Wege Sitzventile

elektrisch betätigt

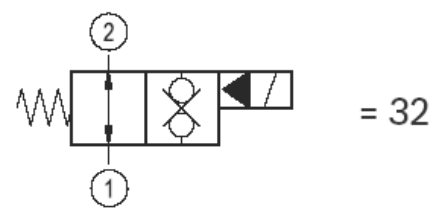
Durchfluß max. l/min:	Anschlüsse:	Betriebsdruck mit Gehäuse aus ALU	Betriebsdruck mit Gehäuse aus STAHL	Magnetspule Leistung
40	3/8"	240 Bar	350 Bar	20 W
70	1/2"	240 Bar	350 Bar	20 W
70	3/4"	240 Bar	350 Bar	20 W
150	1"	240 Bar	350 Bar	20 W

Standard - Schaltbilder:

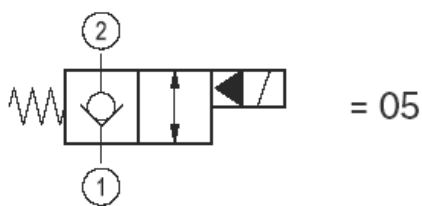
andere Ausführungen auf Anfrage



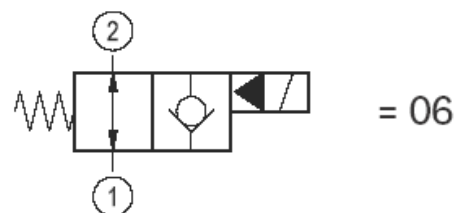
stromlos beidseitig
geschlossen (SBG)



stromlos beidseitig
offen (SBO)



stromlos einseitig
geschlossen (SEG)

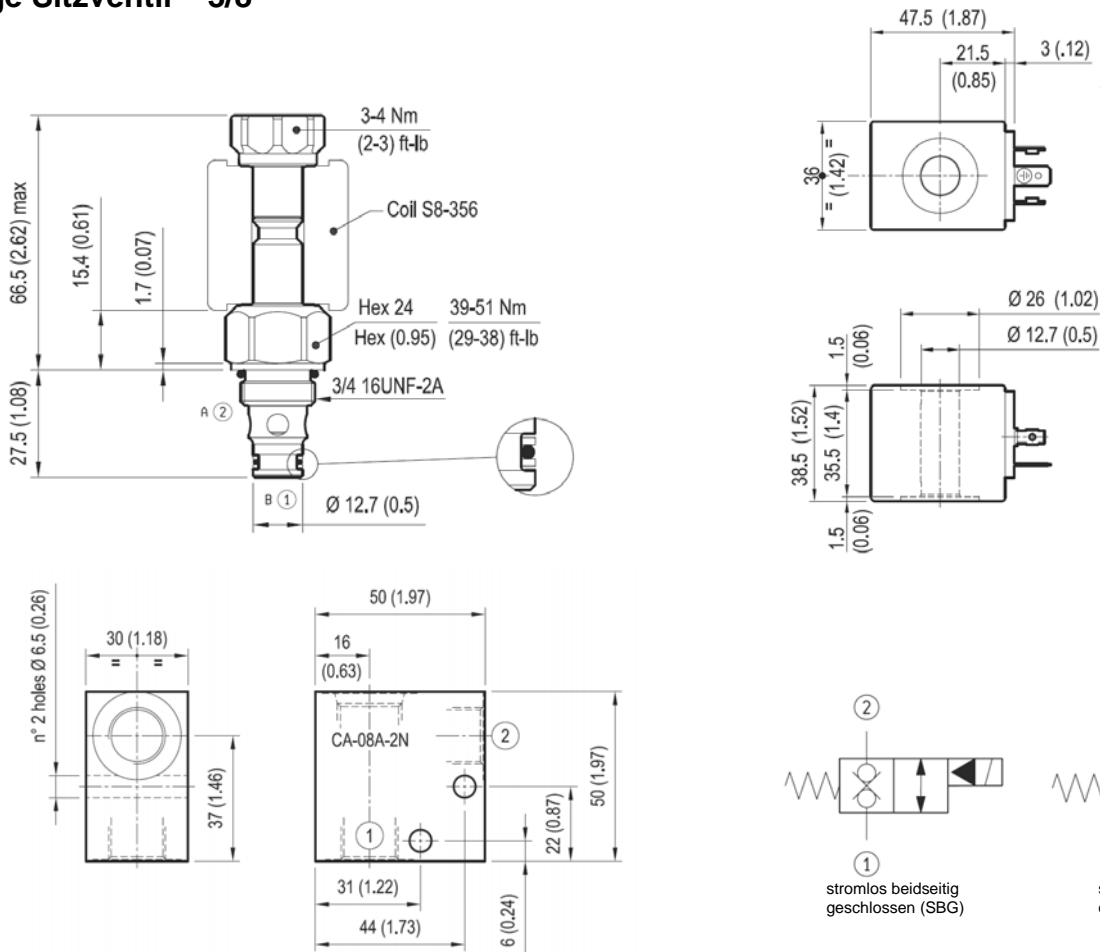


stromlos beidseitig offen
mit Strom einseitig sperrend (SEO)

Maßänderungen + technische Änderungen vorbehalten! Andere Ausführungen auf Anfrage.

2/2-Wege Sitzventil – 3/8“

40L/min



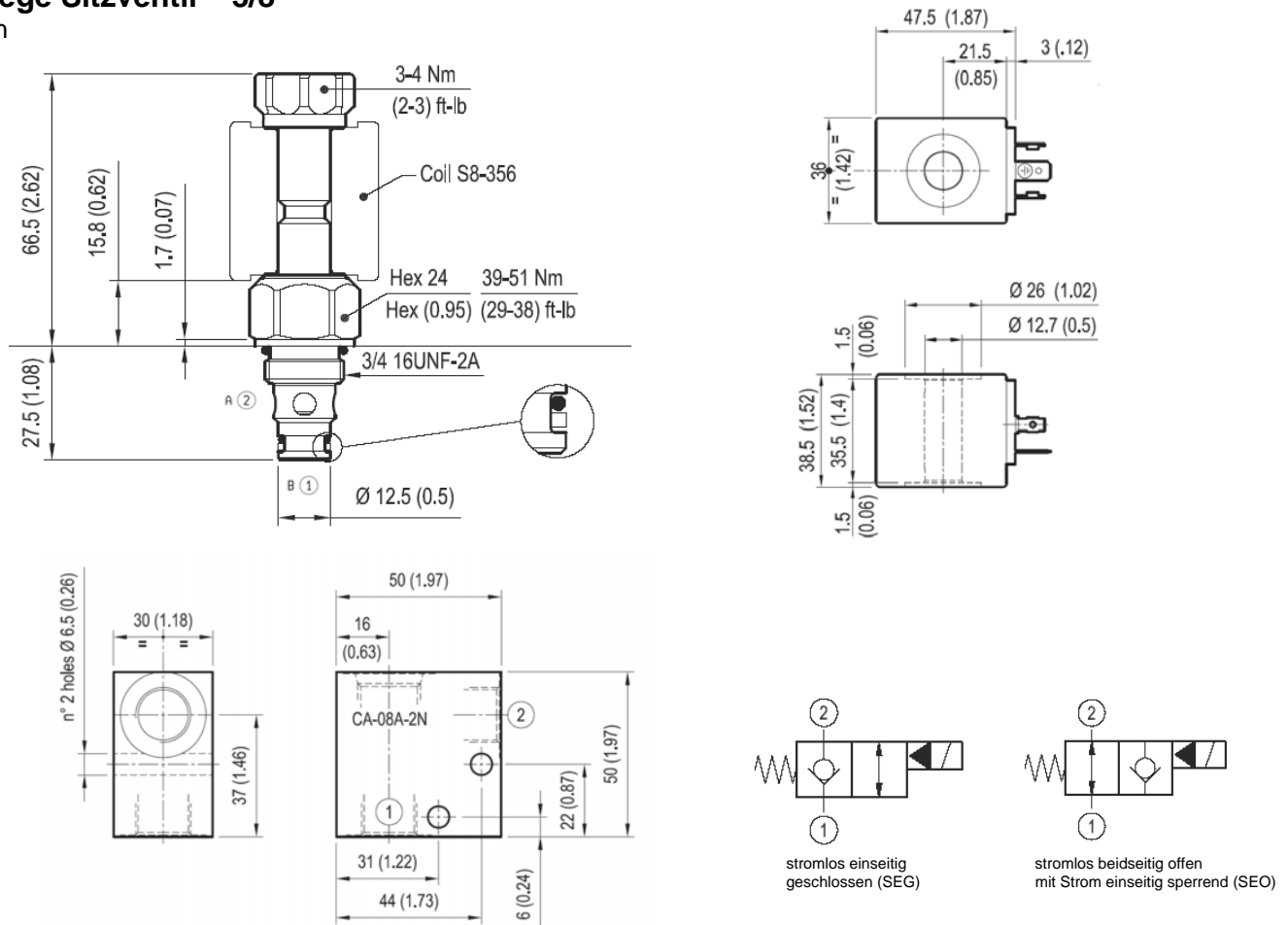
Anschlußgewinde Gehäuse	Funktion in Ruhestellung	Schaltbild	Spannung	Betriebsdruck mit Alu - Gehäuse	Artikel - Nr komplettes Ventil
3/8"	stromlos beidseitig geschlossen		12V	240 Bar	SBG-38-12V
3/8"	stromlos beidseitig offen		12V	240 Bar	SBO-38-12V
3/8"	stromlos beidseitig geschlossen		24V	240 Bar	SBG-38-24V
3/8"	stromlos beidseitig offen		24V	240 Bar	SBO-38-24V

Anschlußgewinde Gehäuse	Funktion in Ruhestellung	Schaltbild	Spannung	Betriebsdruck mit Stahl - Gehäuse	Artikel - Nr komplettes Ventil
3/8"	stromlos beidseitig geschlossen		12V	350 Bar	SBG-38-12V-Stahl
3/8"	stromlos beidseitig offen		12V	350 Bar	SBO-38-12V-Stahl
3/8"	stromlos beidseitig geschlossen		24V	350 Bar	SBG-38-24V-Stahl
3/8"	stromlos beidseitig offen		24V	350 Bar	SBO-38-24V-Stahl

Maßänderungen + technische Änderungen vorbehalten! Andere Ausführungen auf Anfrage.

2/2-Wege Sitzventil – 3/8“

40L/min



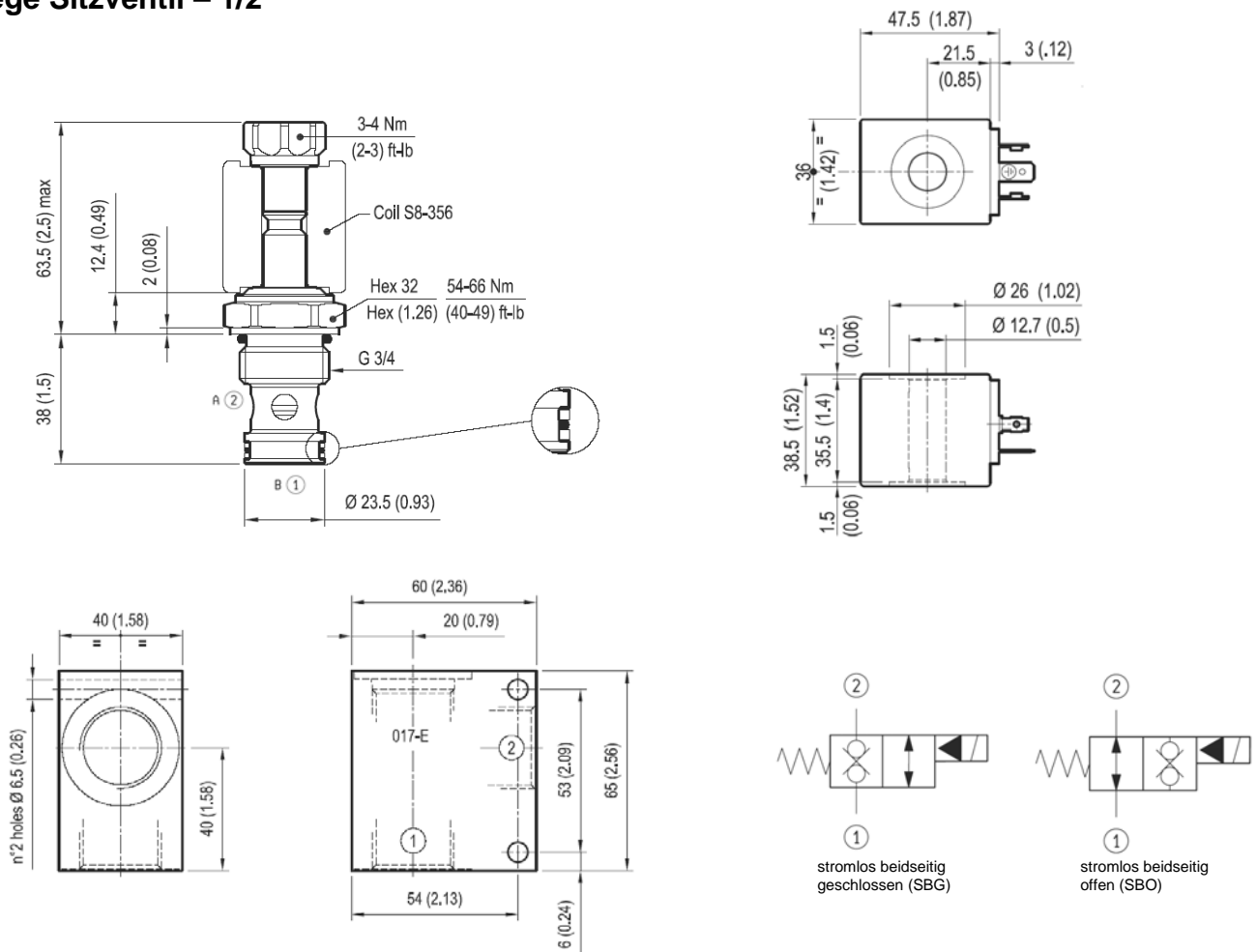
Anschlußgewinde Gehäuse	Funktion in Ruhestellung	Schaltbild	Spannung	Betriebsdruck mit Alu - Gehäuse	Artikel – Nr komplettes Ventil
3/8“	stromlos einseitig geschlossen		12V	240 Bar	SEG-38-12V
3/8“	stromlos beidseitig offen mit Strom einseitig sperrend		12V	240 Bar	SEO-38-12V
3/8“	stromlos einseitig geschlossen		24V	240 Bar	SEG-38-24V
3/8“	stromlos beidseitig offen mit Strom einseitig sperrend		24V	240 Bar	SEO-38-24V

Anschlußgewinde Gehäuse	Funktion in Ruhestellung	Schaltbild	Spannung	Betriebsdruck mit Stahl - Gehäuse	Artikel – Nr komplettes Ventil
3/8“	stromlos einseitig geschlossen		12V	350 Bar	SEG-38-12V-Stahl
3/8“	stromlos beidseitig offen mit Strom einseitig sperrend		12V	350 Bar	SEO-38-12V-Stahl
3/8“	stromlos einseitig geschlossen		24V	350 Bar	SEG-38-24V-Stahl
3/8“	stromlos beidseitig offen mit Strom einseitig sperrend		24V	350 Bar	SEO-38-24V-Stahl

Maßänderungen + technische Änderungen vorbehalten! Andere Ausführungen auf Anfrage.

2/2-Wege Sitzventil – 1/2“

70L/min



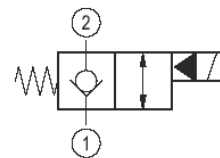
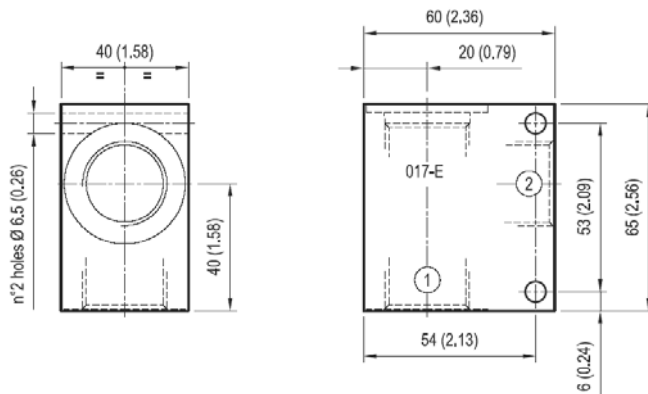
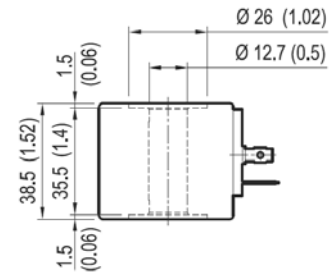
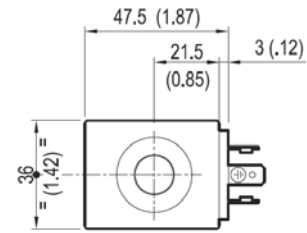
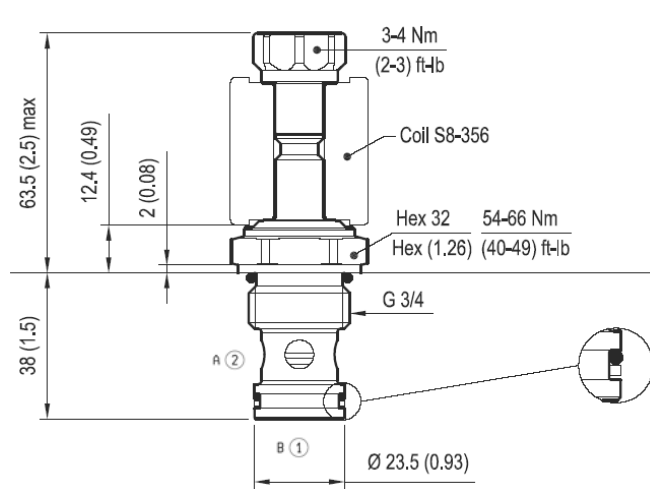
Anschlußgewinde Gehäuse	Funktion in Ruhestellung	Schaltbild	Spannung	Betriebsdruck mit Alu - Gehäuse	Artikel – Nr komplettes Ventil
1/2“	stromlos beidseitig geschlossen		12V	240 Bar	SBG-12-12V
1/2“	stromlos beidseitig offen		12V	240 Bar	SBO-12-12V
1/2“	stromlos beidseitig geschlossen		24V	240 Bar	SBG-12-24V
1/2“	stromlos beidseitig offen		24V	240 Bar	SBO-12-24V

Anschlußgewinde Gehäuse	Funktion in Ruhestellung	Schaltbild	Spannung	Betriebsdruck mit Stahl - Gehäuse	Artikel – Nr komplettes Ventil
1/2“	stromlos beidseitig geschlossen		12V	350 Bar	SBG-12-12V-Stahl
1/2“	stromlos beidseitig offen		12V	350 Bar	SBO-12-12V-Stahl
1/2“	stromlos beidseitig geschlossen		24V	350 Bar	SBG-12-24V-Stahl
1/2“	stromlos beidseitig offen		24V	350 Bar	SBO-12-24V-Stahl

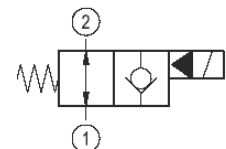
Maßänderungen + technische Änderungen vorbehalten! Andere Ausführungen auf Anfrage.

2/2-Wege Sitzventil – 1/2“

70L/min



stromlos einseitig
geschlossen (SEG)



stromlos beidseitig offen
mit Strom einseitig sperrend (SEO)

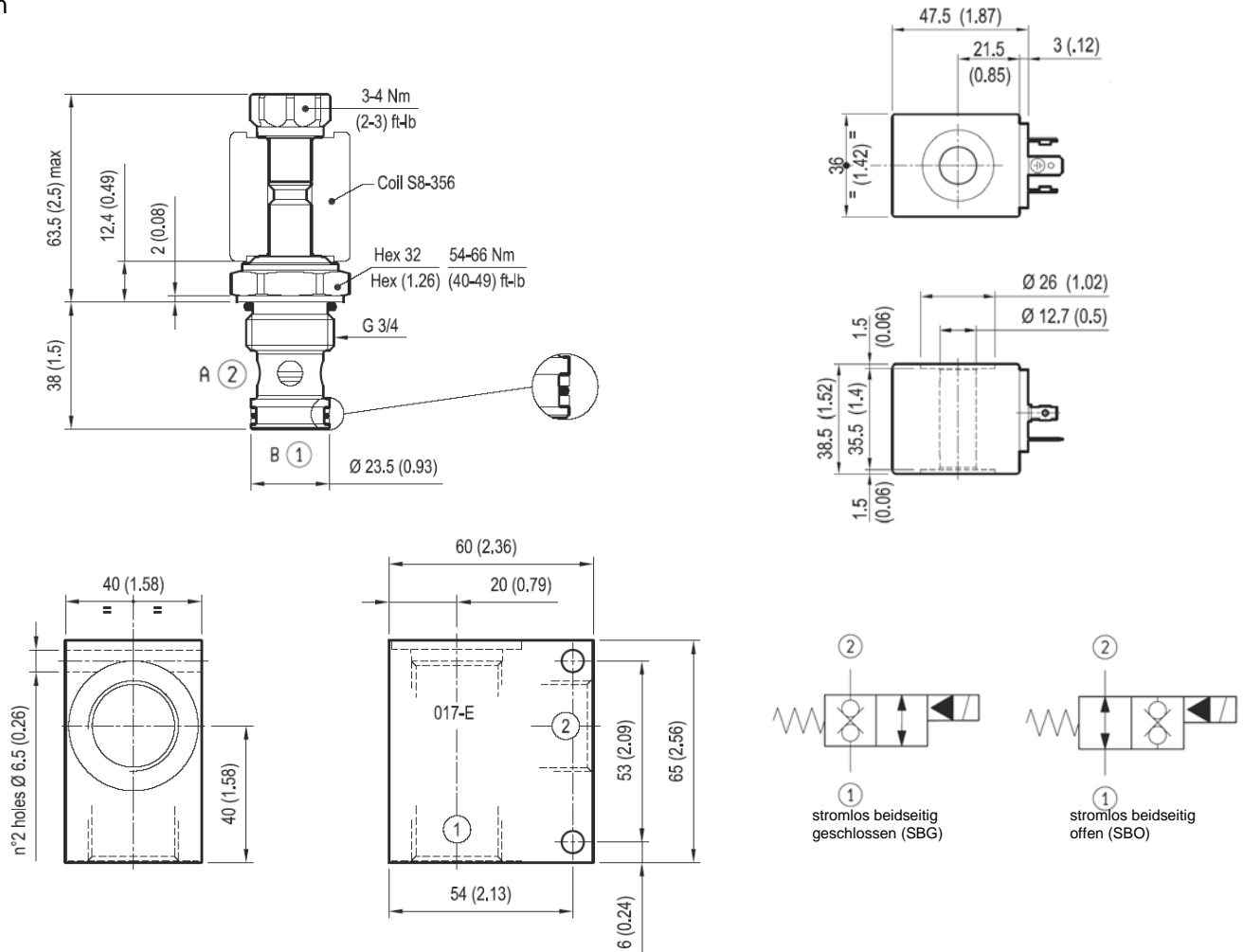
Anschlußgewinde Gehäuse	Funktion in Ruhestellung	Schaltbild	Spannung	Betriebsdruck mit Alu - Gehäuse	Artikel – Nr komplettes Ventil
1/2“	stromlos einseitig geschlossen		12V	240 Bar	SEG-12-12V
1/2“	stromlos beidseitig offen mit Strom einseitig sperrend		12V	240 Bar	SEO-12-12V
1/2“	stromlos einseitig geschlossen		24V	240 Bar	SEG-12-24V
1/2“	stromlos beidseitig offen mit Strom einseitig sperrend		24V	240 Bar	SEO-12-24V

Anschlußgewinde Gehäuse	Funktion in Ruhestellung	Schaltbild	Spannung	Betriebsdruck mit Stahl - Gehäuse	Artikel – Nr komplettes Ventil
1/2“	stromlos einseitig geschlossen		12V	350 Bar	SEG-12-12V-Stahl
1/2“	stromlos beidseitig offen mit Strom einseitig sperrend		12V	350 Bar	SEO-12-12V-Stahl
1/2“	stromlos einseitig geschlossen		24V	350 Bar	SEG-12-24V-Stahl
1/2“	stromlos beidseitig offen mit Strom einseitig sperrend		24V	350 Bar	SEO-12-24V-Stahl

Maßänderungen + technische Änderungen vorbehalten! Andere Ausführungen auf Anfrage.

2/2-Wege Sitzventil – 3/4“

70L/min



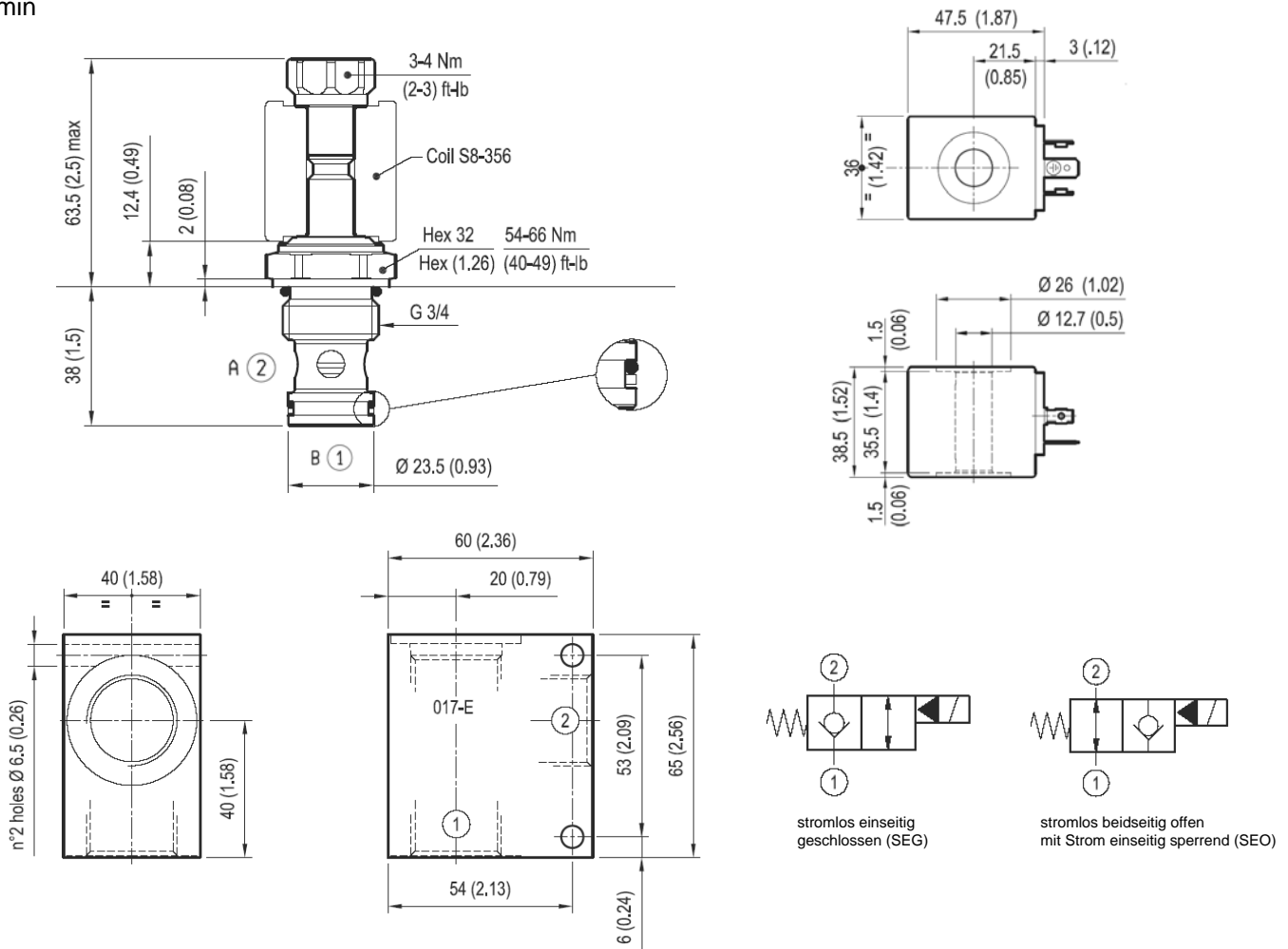
Anschlußgewinde Gehäuse	Funktion in Ruhestellung	Schaltbild	Spannung	Betriebsdruck mit Alu - Gehäuse	Artikel - Nr komplettes Ventil
3/4"	stromlos beidseitig geschlossen		12V	240 Bar	SBG-34-12V
3/4"	stromlos beidseitig offen		12V	240 Bar	SBO-34-12V
3/4"	stromlos beidseitig geschlossen		24V	240 Bar	SBG-34-24V
3/4"	stromlos beidseitig offen		24V	240 Bar	SBO-34-24V

Anschlußgewinde Gehäuse	Funktion in Ruhestellung	Schaltbild	Spannung	Betriebsdruck mit Stahl - Gehäuse	Artikel - Nr komplettes Ventil
3/4"	stromlos beidseitig geschlossen		12V	350 Bar	SBG-34-12V-Stahl
3/4"	stromlos beidseitig offen		12V	350 Bar	SBO-34-12V-Stahl
3/4"	stromlos beidseitig geschlossen		24V	350 Bar	SBG-34-24V-Stahl
3/4"	stromlos beidseitig offen		24V	350 Bar	SBO-34-24V-Stahl

Maßänderungen + technische Änderungen vorbehalten! Andere Ausführungen auf Anfrage.

2/2-Wege Sitzventil – 3/4“

70L/min



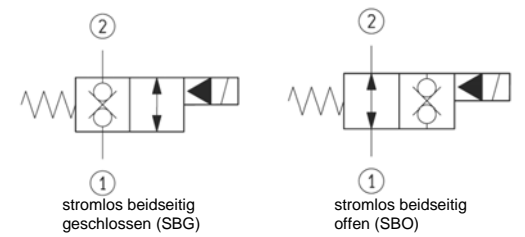
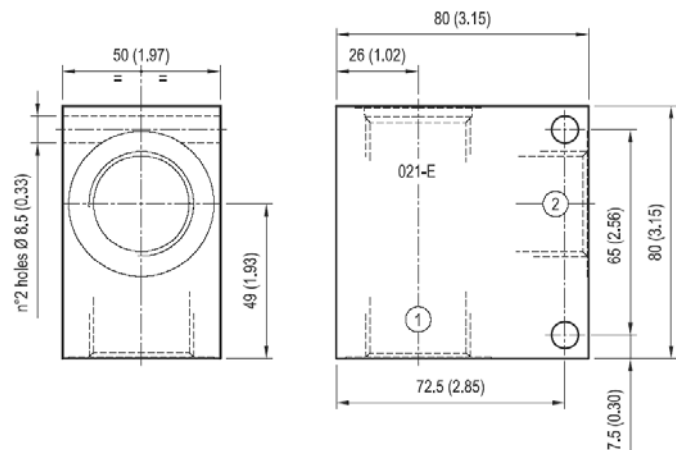
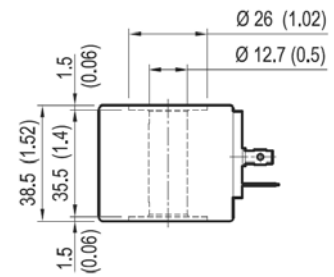
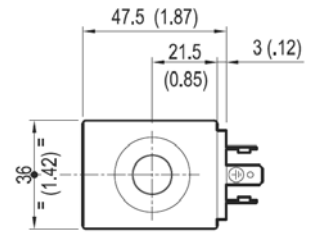
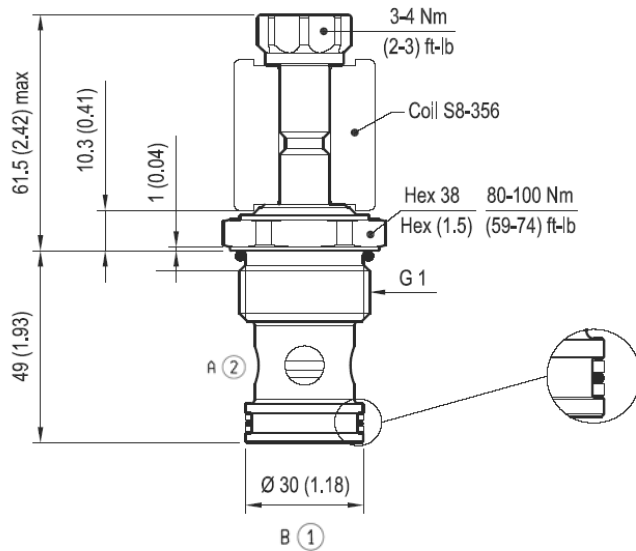
Anschlußgewinde Gehäuse	Funktion in Ruhestellung	Schaltbild	Spannung	Betriebsdruck mit Alu - Gehäuse	Artikel - Nr komplettes Ventil
3/4"	stromlos einseitig geschlossen		12V	240 Bar	SEG-34-12V
3/4"	stromlos beidseitig offen mit Strom einseitig sperrend		12V	240 Bar	SEO-34-12V
3/4"	stromlos einseitig geschlossen		24V	240 Bar	SEG-34-24V
3/4"	stromlos beidseitig offen mit Strom einseitig sperrend		24V	240 Bar	SEO-34-24V

Anschlußgewinde Gehäuse	Funktion in Ruhestellung	Schaltbild	Spannung	Betriebsdruck mit Stahl - Gehäuse	Artikel - Nr komplettes Ventil
3/4"	stromlos einseitig geschlossen		12V	350 Bar	SEG-34-12V-Stahl
3/4"	stromlos beidseitig offen mit Strom einseitig sperrend		12V	350 Bar	SEO-34-12V-Stahl
3/4"	stromlos einseitig geschlossen		24V	350 Bar	SEG-34-24V-Stahl
3/4"	stromlos beidseitig offen mit Strom einseitig sperrend		24V	350 Bar	SEO-34-24V-Stahl

Maßänderungen + technische Änderungen vorbehalten! Andere Ausführungen auf Anfrage.

2/2-Wege Sitzventil – 1“

150L/min



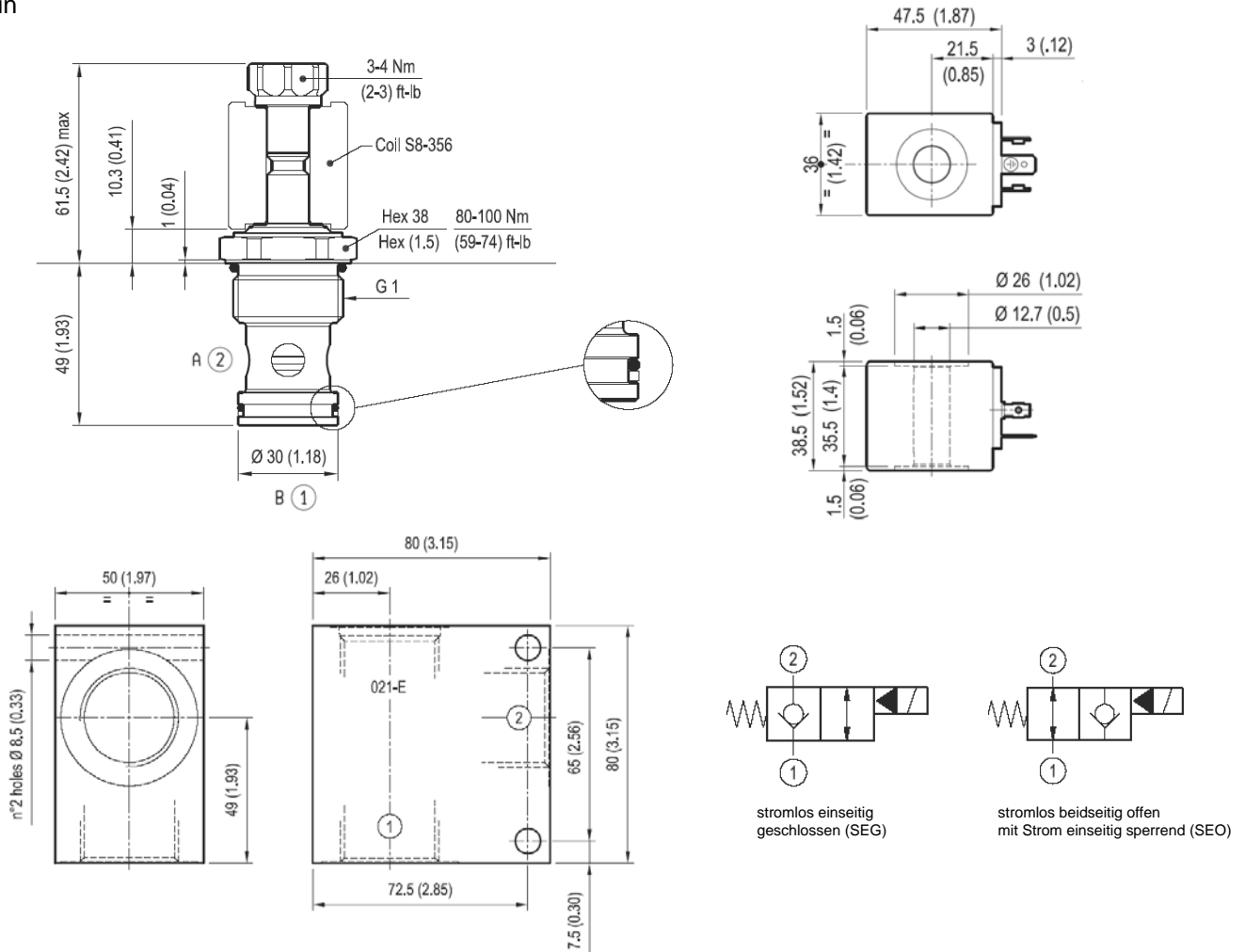
Anschlußgewinde Gehäuse	Funktion in Ruhestellung	Schaltbild	Spannung	Betriebsdruck mit Alu - Gehäuse	Artikel - Nr komplettes Ventil
1“	stromlos beidseitig geschlossen		12V	240 Bar	SBG-1-12V
1“	stromlos beidseitig offen		12V	240 Bar	SBO-1-12V
1“	stromlos beidseitig geschlossen		24V	240 Bar	SBG-1-24V
1“	stromlos beidseitig offen		24V	240 Bar	SBO-1-24V

Anschlußgewinde Gehäuse	Funktion in Ruhestellung	Schaltbild	Spannung	Betriebsdruck mit Stahl - Gehäuse	Artikel - Nr komplettes Ventil
1“	stromlos beidseitig geschlossen		12V	350 Bar	SBG-1-12V-Stahl
1“	stromlos beidseitig offen		12V	350 Bar	SBO-1-12V-Stahl
1“	stromlos beidseitig geschlossen		24V	350 Bar	SBG-1-24V-Stahl
1“	stromlos beidseitig offen		24V	350 Bar	SBO-1-24V-Stahl

Maßänderungen + technische Änderungen vorbehalten! Andere Ausführungen auf Anfrage.

2/2-Wege Sitzventil – 1“

150L/min



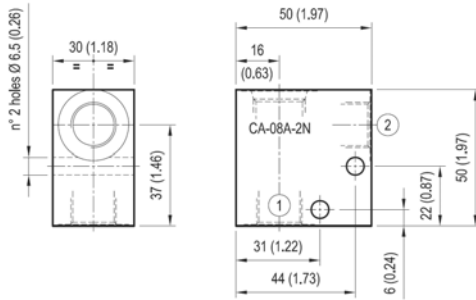
Anschlußgewinde Gehäuse	Funktion in Ruhestellung	Schaltbild	Spannung	Betriebsdruck mit Alu - Gehäuse	Artikel - Nr komplettes Ventil
1"	stromlos einseitig geschlossen		12V	240 Bar	SEG-1-12V
1"	stromlos beidseitig offen mit Strom einseitig sperrend		12V	240 Bar	SEO-1-12V
1"	stromlos einseitig geschlossen		24V	240 Bar	SEG-1-24V
1"	stromlos beidseitig offen mit Strom einseitig sperrend		24V	240 Bar	SEO-1-24V

Anschlußgewinde Gehäuse	Funktion in Ruhestellung	Schaltbild	Spannung	Betriebsdruck mit Stahl - Gehäuse	Artikel - Nr komplettes Ventil
1"	stromlos einseitig geschlossen		12V	350 Bar	SEG-1-12V-Stahl
1"	stromlos beidseitig offen mit Strom einseitig sperrend		12V	350 Bar	SEO-1-12V-Stahl
1"	stromlos einseitig geschlossen		24V	350 Bar	SEG-1-24V-Stahl
1"	stromlos beidseitig offen mit Strom einseitig sperrend		24V	350 Bar	SEO-1-24V-Stahl

Maßänderungen + technische Änderungen vorbehalten! Andere Ausführungen auf Anfrage.

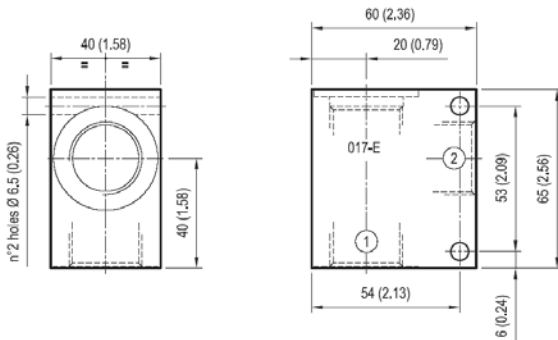
Anschlußblöcke

Anschlußblöcke – 3/8“



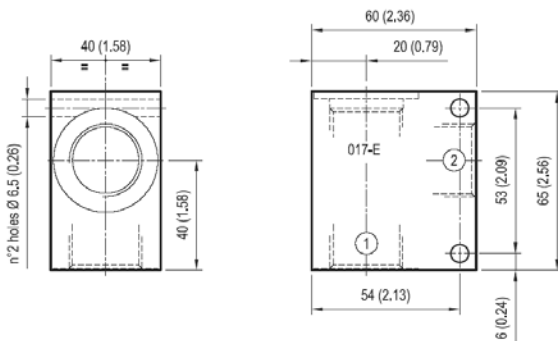
Anschlußgewinde Gehäuse	Betriebsdruck	Artikel – Nr
3/8“	240 Bar – Alu	OC1009004
3/8“	350 Bar – Stahl	OC1009066

Anschlußblöcke – 1/2“



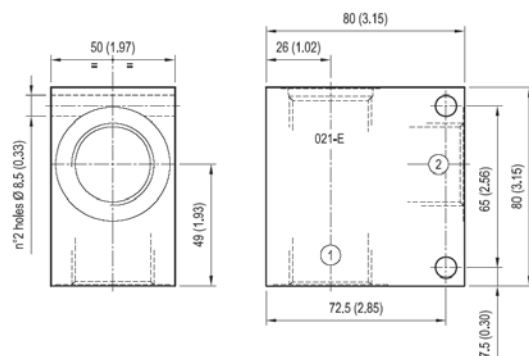
Anschlußgewinde Gehäuse	Betriebsdruck	Artikel – Nr
1/2“	240 Bar – Alu	OC1009015
1/2“	350 Bar – Stahl	OC1009074

Anschlußblöcke – 3/4“



Anschlußgewinde Gehäuse	Betriebsdruck	Artikel – Nr
3/4“	240 Bar – Alu	OC1009012
3/4“	350 Bar – Stahl	OC1009073

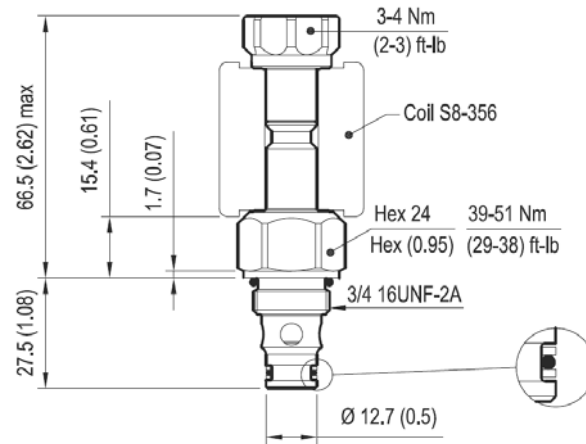
Anschlußblöcke – 1“



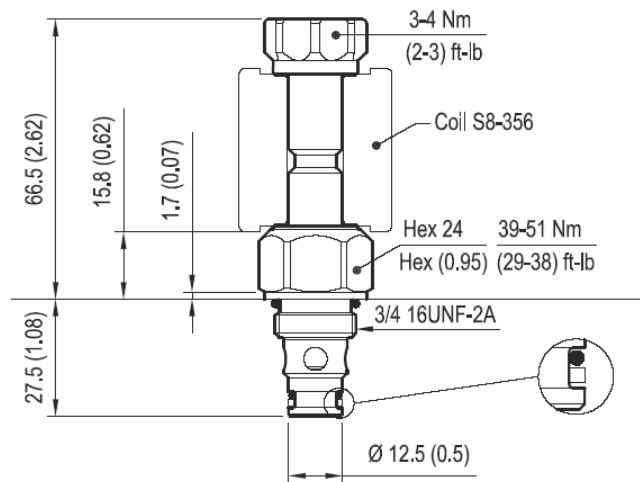
Anschlußgewinde Gehäuse	Betriebsdruck	Artikel – Nr
1“	240 Bar – Alu	OC1009019
1“	350 Bar – Stahl	OC1009076

Maßänderungen + technische Änderungen vorbehalten! Andere Ausführungen auf Anfrage.

Ventileinsätze – 3/8“



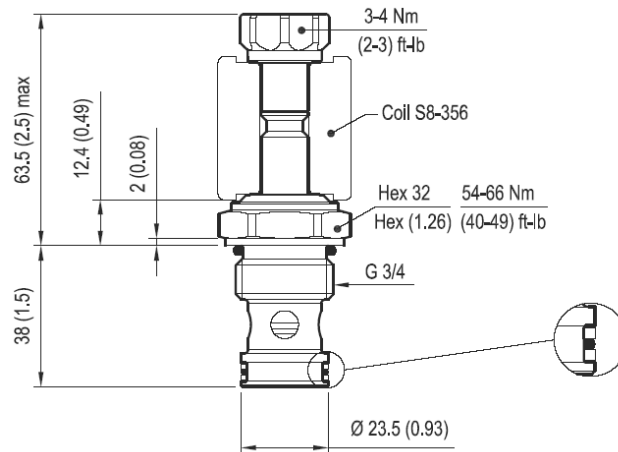
Gehäuse	Funktion in Ruhestellung	Schaltbild	Artikel – Nr
3/8"	stromlos beidseitig geschlossen		OD1531183AS0
3/8"	stromlos beidseitig offen		OD1532181AS0



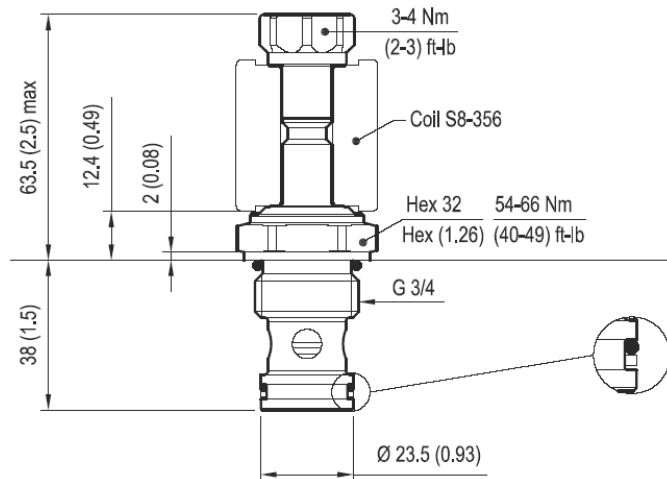
Gehäuse	Funktion in Ruhestellung	Schaltbild	Artikel – Nr
3/8"	stromlos einseitig geschlossen		OD1505183AS0
3/8"	stromlos beidseitig offen mit Strom einseitig sperrend		OD1506181AS0

Maßänderungen + technische Änderungen vorbehalten! Andere Ausführungen auf Anfrage.

Ventileinsätze – 1/2“



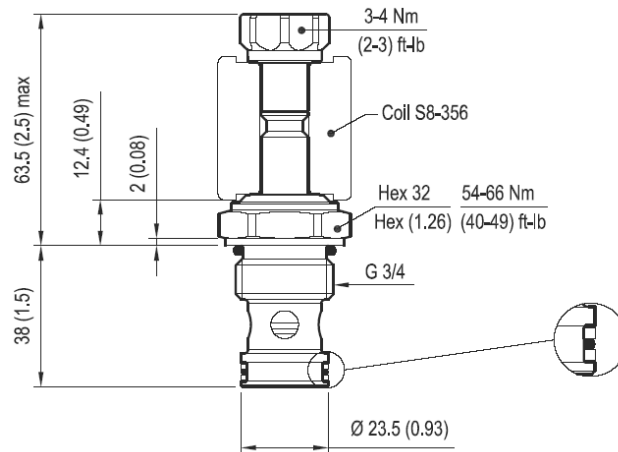
Gehäuse	Funktion in Ruhestellung	Schaltbild	Artikel – Nr
1/2"	stromlos beidseitig geschlossen		OD1531173AS0
1/2"	stromlos beidseitig offen		OD1532171AS0



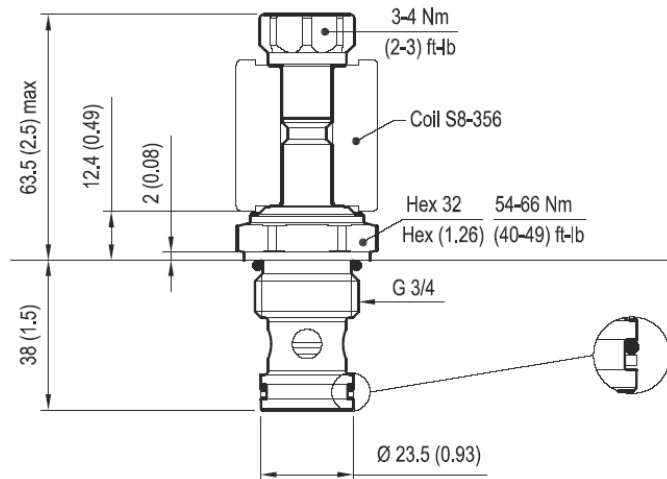
Gehäuse	Funktion in Ruhestellung	Schaltbild	Artikel – Nr
1/2"	stromlos einseitig geschlossen		OD1505173AS0
1/2"	stromlos beidseitig offen mit Strom einseitig sperrend		OD1506171AS0

Maßänderungen + technische Änderungen vorbehalten! Andere Ausführungen auf Anfrage.

Ventileinsätze – 3/4“



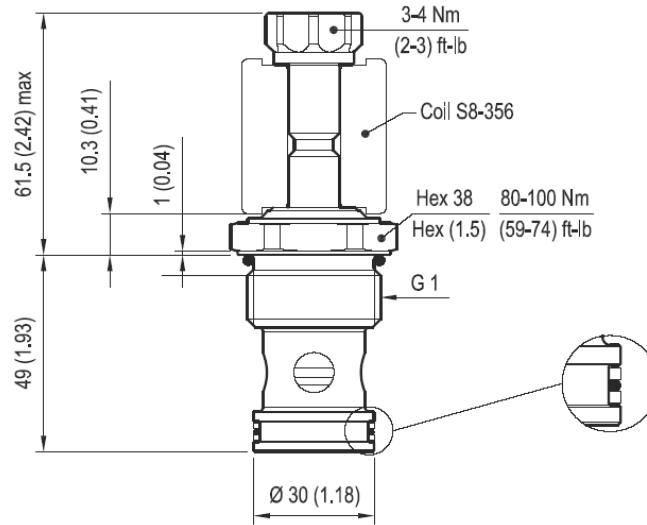
Gehäuse	Funktion in Ruhestellung	Schaltbild	Artikel – Nr
3/4“	stromlos beidseitig geschlossen		OD1531173AS0
3/4“	stromlos beidseitig offen		OD1532171AS0



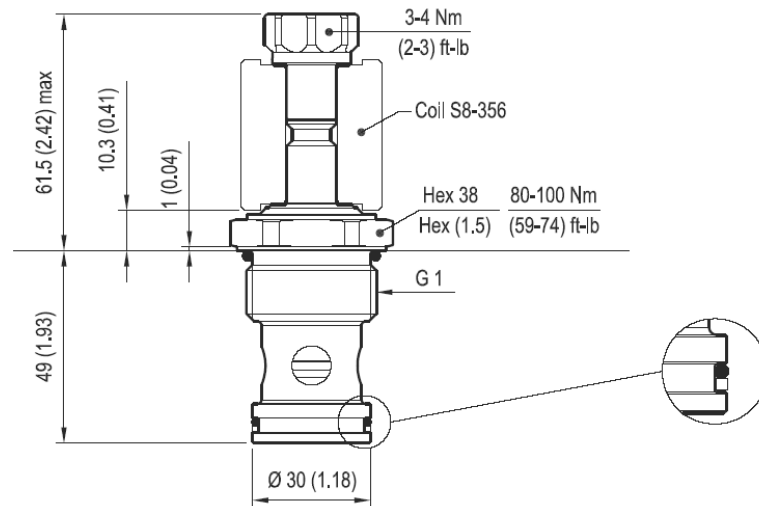
Gehäuse	Funktion in Ruhestellung	Schaltbild	Artikel – Nr
3/4“	stromlos einseitig geschlossen		OD1505173AS0
3/4“	stromlos beidseitig offen mit Strom einseitig sperrend		OD1506171AS0

Maßänderungen + technische Änderungen vorbehalten! Andere Ausführungen auf Anfrage.

Ventileinsätze – 1“



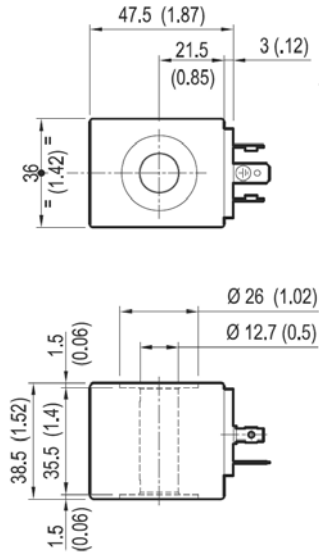
Gehäuse	Funktion in Ruhestellung	Schaltbild	Artikel – Nr
1“	stromlos beidseitig geschlossen		OD1531213AS0
1“	stromlos beidseitig offen		OD1532211AS0



Gehäuse	Funktion in Ruhestellung	Schaltbild	Artikel – Nr
1“	stromlos einseitig geschlossen		OD1505213AS0
1“	stromlos beidseitig offen mit Strom einseitig sperrend		OD1506211AS0

Maßänderungen + technische Änderungen vorbehalten! Andere Ausführungen auf Anfrage.

Magnetspulen



Spannung	Typ	Artikel – Nr
12V – DC	S8-356 CLASS H	OD02170130OB
24V – DC	S8-356 CLASS H	OD02170130OC
230V – AC	S8-356 CLASS H	OD02170130OZ

Anschlußstecker:



Farbe	Artikel-Nr:
Schwarz	100033049
Grau	100033048

Maßänderungen + technische Änderungen vorbehalten! Andere Ausführungen auf Anfrage.