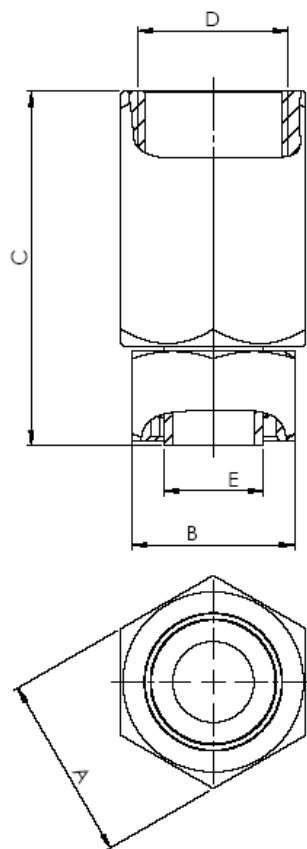


Axial – Drehverschraubung, kugelgelagert

Axial und Winkeldrehgelenke sind in der Hydraulik bei vielen Anwendungen unverzichtbar geworden. Dreh- und Schwenkbewegungen zwischen Schlauch und Maschinenteilen werden ausgeglichen und verhindern somit einen vorzeitigen Verschleiß oder Ausfall.

- Kugelgelagert, zölliges Innengewinde und metrischer Rohranschluß mit vormontierter Überwurfmutter.
- Zur Verwendung bei Hydraulikschläuchen die Schwenk- bzw. Drehbewegungen ausgesetzt sind.
- Werkstoff: Serienmäßig aus Stahl, Sonderwerkstoffe auf Anfrage lieferbar
- Medium: Standardmäßig für Hydrauliköl.



Typ:	A SW	B SW	C	D	E	P	Drehzahl Max / min	Art-Nr:
12L	27	22	63	R 1/2"	12	315	100	ADVS-12L
12S	27	24	63	R 1/2"	12	400	100	ADVS-12S
15L	32	27	73	R 3/4"	15	315	70	ADVS-18L
18L	32	32	70	R 3/4"	18	280	70	ADVS-18L
22L	41	36	78	R 1"	22	220	50	ADVS-22L

Änderungen vorbehalten! Andere Abmessungen + Ausführungen auf Anfrage.