

SAE - Flansche













Inhaltsverzeichnis:

Übersicht	Seite 2 - 3
Technische Daten	Seite 4 - 5
gerade Einschraubflansche mit Innengewinde	Seite 6 - 13
Flansche mit Schneidringanschluss 24°	Seite 14 - 15
gerade Einschweißflansche	Seite 16 - 19
90° - Einschraubflansche mit Innengewinde	Seite 20 - 23
90° - Flansche mit Schneidringanschluss 24°	Seite 24 - 25
90° - Einschweißflansch	Seite 26 - 29
Verschlussflansche	Seite 30 - 33
Blindstopfen / Blindteller	Seite 34 - 37
Zwischenflansch mit Messanschluss	Seite 38 - 39

<p>AFS - G Flansch 3000 PSI mit BSP-Innengewinde</p>  <p>Seite 6</p>	<p>AFS - G Flansch 6000 PSI mit BSP-Innengewinde</p>  <p>Seite 7</p>	<p>GFS - G Gegenflansch 3000 PSI mit BSP-Innengewinde</p>  <p>Seite 8</p>	<p>GFS - G Gegenflansch 6000 PSI mit BSP-Innengewinde</p>  <p>Seite 9</p>
<p>AFS - N Flansch 3000 PSI mit NPT-Innengewinde</p>  <p>Seite 10</p>	<p>AFS - N Flansch 6000 PSI mit NPT-Innengewinde</p>  <p>Seite 11</p>	<p>GFS - N Gegenflansch 3000 PSI mit NPT-Innengewinde</p>  <p>Seite 12</p>	<p>GFS - N Gegenflansch 6000 PSI mit NPT-Innengewinde</p>  <p>Seite 13</p>
<p>SFCE Flansch 3000 PSI mit Schneidringanschluss- 24°</p>  <p>Seite 14</p>	<p>SFCE Flansch 6000 PSI mit Schneidringanschluss - 24°</p>  <p>Seite 15</p>	<p>AFS - S Einschweißflansch ND40 - 3000 PSI</p>  <p>Seite 16</p>	<p>AFS - S Einschweißflansch ND40 - 6000 PSI</p>  <p>Seite 17</p>
<p>GFS - S Einschweißgegenflansch ND40 - 3000 PSI</p>  <p>Seite 18</p>	<p>GFS - S Einschweißgegenflansch ND40 - 6000 PSI</p>  <p>Seite 19</p>	<p>AFS - G Einschraubflansch 3000 PSI BSP-Innengewinde</p>  <p>Seite 20</p>	<p>AFS - G Einschraubflansch 6000 PSI BSP-Innengewinde</p>  <p>Seite 21</p>
<p>AFS - N Einschraubflansch 3000 PSI NPT-Innengewinde</p>  <p>Seite 22</p>	<p>AFS - N Einschraubflansch 6000 PSI NPT-Innengewinde</p>  <p>Seite 23</p>	<p>WFG 90° Flansch 3000 PSI mit Schneidringanschluss- 24°</p>  <p>Seite 24</p>	<p>WFG 90° Flansch 6000 PSI mit Schneidringanschluss- 24°</p>  <p>Seite 25</p>
<p>AFS - S Einschweißflansch 90° - 3000 PSI</p>  <p>Seite 26</p>	<p>AFS - S Einschweißflansch 90° - 6000 PSI</p>  <p>Seite 27</p>	<p>GFS - S Einschweiß-Gegenflansch 90° - 3000 PSI</p>  <p>Seite 28</p>	<p>GFS - S Einschweiß-Gegenflansch 90° - 6000 PSI</p>  <p>Seite 29</p>

Maßänderungen + technische Änderungen vorbehalten! Andere Ausführungen auf Anfrage.

<p>AFC Verschlußflansch 3000 PSI</p>  <p>Seite 30</p>	<p>AFC Verschlußflansch 6000 PSI</p>  <p>Seite 31</p>	<p>GFC Verschluß-Gegenflansch 3000 PSI</p>  <p>Seite 32</p>	<p>GFC Verschluß-Gegenflansch 6000 PSI</p>  <p>Seite 33</p>
<p>BS / BSO Blindstopfen 3000 PSI</p>  <p>Seite 34</p>	<p>BS / BSO Blindstopfen 6000 PSI</p>  <p>Seite 35</p>	<p>BL / BLO Blindteller 3000 PSI</p>  <p>Seite 36</p>	<p>BL / BLO Blindteller 3000 PSI</p>  <p>Seite 37</p>
<p>AGL Zwischenflansch mit Messanschluß 3000 PSI</p>  <p>Seite 38</p>	<p>AGL Zwischenflansch mit Messanschluß 6000 PSI</p>  <p>Seite 39</p>		

Maßänderungen + technische Änderungen vorbehalten! Andere Ausführungen auf Anfrage.

Dichtungen:

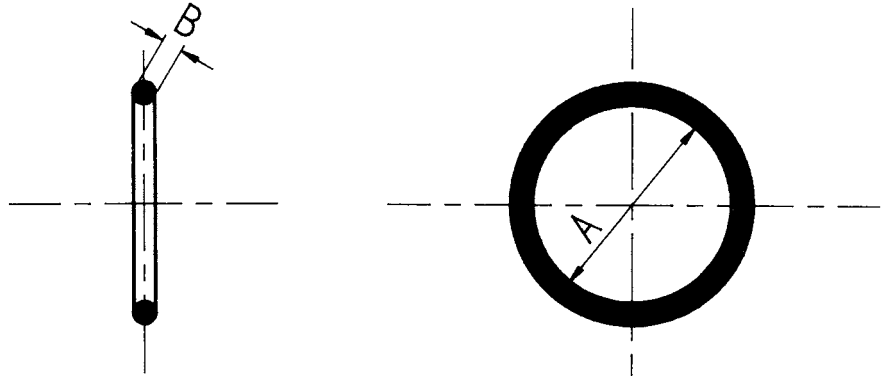
Alle Flanschverbindungen dieses Kataloges dichten mit einer Rundringdichtung.

Unsere Dichtungen sind lieferbar in folgenden Materialien:

- Perbunan Härte 90 Shore (Standard)
- Viton Härte 85–90 Shore (auf Wunsch)

Bei SAE Flanschen und CETOP Flanschen werden grundsätzlich die O-Ringabmessungen gemäß nachstehender Tabelle berücksichtigt. Sind andere als diese standardisierten O-Ringe vorgesehen so sind diese bei den Einzelartikeln angeführt.

Size	A	B
3/8"	17,12	2,62
1/2"	18,66	3,53
3/4"	25,00	3,53
1"	32,92	3,53
1 1/4"	37,70	3,53
1 1/2"	47,22	3,53
2"	56,75	3,53
2 1/2"	69,45	3,53
3"	85,32	3,53
3 1/2"	98,02	3,53
4"	110,72	3,53
5"	136,12	



Oberflächenschutz:

Soweit bei den einzelnen Artikelgruppen keine Angaben gemacht sind, werden die Flanschverbindungen als Blankstahl – mit Korrosionsschutz versehen – geliefert.

Verrohrung von Flanschverbindungen

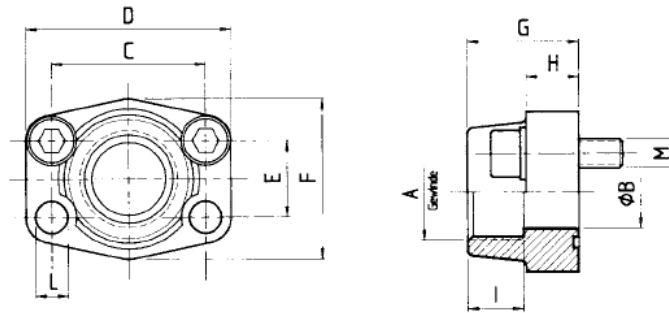
Wir empfehlen für die Verrohrung unserer Flansche die Verwendung der folgenden Rohre:

- Präzisionsrohre nach DIN EN 10305-1, Güteklasse C normalisierend blankgeglüht (NBK) und nahtlos blankgezogen Material: ST 37-4 oder ST 52-4
- nahtlose Siederohre nach DIN EN 10220, Reihe 1 und 2 aus St 37-4 und ST 52-4
- Rohre nach ASME B36.10M Für die einzelnen Flanschgrößen und Druckstufen empfehlen wir folgende Rohrabmessungen:

Flanschgröße / size	Rohre nach DIN EN 10305-1 / tubes to DIN EN 10305-1					Rohre nach DIN EN 10220 / tubes to DIN EN 10220		Rohre nach ASME B36.10M / tubes to ASME B36.10M			
	Reihe / series					Reihe / series		Reihe / series			
	100 bar	160 bar	250 bar	315 bar	400 bar	250 bar	400 bar	schedule	250	schedule	400
1/2"	15 x 1 18 x 1	18 x 1,5	16 x 2 20 x 2,5	16 x 2,5 20 x 3	16 x 3 20 x 3,5	21,3 x 2,6	21,3 x 3,2	40	21,3 x 2,8	80	21,3 x 3,7
3/4"			25 x 3	25 x 3,5	25 x 4	26,9 x 2,6	26,9 x 4	40	26,7 x 2,9	80	26,7 x 3,9
1"	28 x 2		28 x 3 30 x 4	30 x 5	30 x 6	33,7 x 4	33,7 x 6,3	40	33,7 x 4,8	160	33,7 x 6,4
1 1/4"	35 x 2		35 x 4 38 x 5	38 x 6	38 x 7	42,4 x 5	42,4 x 6,3	80	42,4 x 4,8	160	42,4 x 6,4
1 1/2"	42 x 3		42 x 5 50 x 6	50 x 8	50 x 9	48,3 x 5	48,3 x 8	80	48,3 x 5,1	160	48,3 x 7,1
2"				65 x 8	65 x 10	60,3 x 6,3	60,3 x 10	160	60,3 x 8,7	200	60,3 x 11,1
2 1/2"				80 x 10	80 x 12	76,1 x 8	76,1 x 12,5	160	73 x 9,5	200	73 x 14
3"						88,9 x 10	88,9 x 16	160	88,9 x 11,1	200	88,9 x 15,2
3 1/2"						101,6 x 10	101,6 x 16				
4"						114,3 x 12,5	114,3 x 20	160	114,3 x 13,5	200	114,3 x 17,1

Maßänderungen + technische Änderungen vorbehalten! Andere Ausführungen auf Anfrage.

SAE – Einschraubflansch mit BSP-Gewinde: 3000 PSI



maximaler Betriebsdruck in Bar mit Schrauben Festigkeitsklasse 8.8 10.9		SAE Baugröße	A	B	C	D	E	F	G	H	I	L	M Gewinde metrisch UNC		Art-Nummer:
350	350	1/2"	1/2"	13	38,10	54	17,48	46	36	16	19	9,0	M8x30	5/16x11/4	AFS080G
350	350	1/2"	3/8"	13	38,10	54	17,48	46	36	16	19	9,0	M8x30	5/16x11/4	AFS080G-038
350	350	3/4"	3/4"	19	47,63	65	22,23	50	36	18	19	11,0	M10x35	3/8x11/2	AFS100G
350	350	3/4"	1/2"	13	47,63	65	22,23	50	36	18	19	11,0	M10x35	3/8x11/2	AFS100G-012
250	315	1"	1"	25	52,37	70	26,19	55	38	18	22	11,0	M10x35	3/8x11/2	AFS102G
250	315	1"	3/4"	19	52,37	70	26,19	55	38	18	20	11,0	M10x35	3/8x11/2	AFS102G-034
250	315	1"	1/2"	13	52,37	70	26,19	55	38	18	22	11,0	M10x35	3/8x11/2	AFS102G-012
200	250	1 1/4"	1 1/4"	32	58,72	79	30,18	68	41	21	22	11,5	M10x40	7/16x11/2	AFS104G
200	250	1 1/4"	1 1/4"	32	58,72	79	30,18	68	41	21	22	13,0	M12x40	-	AFS104G
200	250	1 1/4"	1"	25	58,72	81	30,18	65	42	25	22	11,5	M10x40	7/16x13/4	AFS104G-100
200	250	1 1/4"	1"	25	58,72	81	30,18	65	42	25	22	13,0	M12x40	-	AFS104G-100
200	250	1 1/4"	3/4"	19	58,72	79	30,18	68	41	21	22	11,5	M10x40	7/16x11/2	AFS104G-034
200	200	1 1/2"	1 1/2"	38	69,85	93	35,71	78	45	25	24	13,5	M12x45	1/2x13/4	AFS106G
200	200	1 1/2"	1 1/4"	32	69,85	95	35,71	78	45	27	24	13,5	M12x45	1/2x13/4	AFS106G-114
200	200	1 1/2"	1"	25	69,85	93	35,71	78	45	25	24	13,5	M12x45	1/2x13/4	AFS106G-100
200	200	1 1/2"	3/4"	19	69,85	93	35,71	78	45	25	24	13,5	M12x45	1/2x13/4	AFS106G-034
160	200	2"	2"	51	77,77	102	42,88	90	45	25	30	13,5	M12x45	1/2x13/4	AFS108G
160	200	2"	1 1/2"	38	77,77	102	42,88	90	45	25	26	13,5	M12x45	1/2x13/4	AFS108G-112
160	200	2"	1 1/4"	32	77,77	102	42,88	90	45	25	24	13,5	M12x45	1/2x13/4	AFS108G-114
160	200	2"	1"	25	77,77	102	42,88	90	45	25	26	13,5	M12x45	1/2x13/4	AFS108G-100
100	160	2 1/2"	2 1/2"	63	88,90	114	50,80	105	50	25	30	13,5	M12x45	1/2x13/4	AFS110G
100	160	2 1/2"	2"	51	88,90	114	50,80	105	50	25	30	13,5	M12x45	1/2x13/4	AFS110G-200
100	138	3"	3"	73	106,38	134	61,93	124	50	27	34	17,5	M16x50	5/8x2	AFS112G
100	138	3"	2 1/2"	63	106,38	134	61,93	124	50	27	30	17,5	M16x50	5/8x2	AFS112G-212
35	35	3 1/2"	3 1/2"	89	120,65	152	69,85	136	48	27	34	17,5	M16x50	5/8x2	AFS114G
35	35	3 1/2"	3"	73	120,65	152	69,85	136	48	27	34	17,5	M16x50	5/8x2	AFS114G-300
35	35	4"	4"	99	130,18	162	77,77	146	48	27	34	17,5	M16x50	5/8x2	AFS116G
35	35	4"	3 1/2"	89	130,18	162	77,77	146	48	27	34	17,5	M16x50	5/8x2	AFS116G-312
35	35	5"	5"	120	152,40	184	92,10	180	50	28	30	17,5	M16x50	5/8x2	AFS118G

Bestellbezeichnung: S355J2G3 1.4404

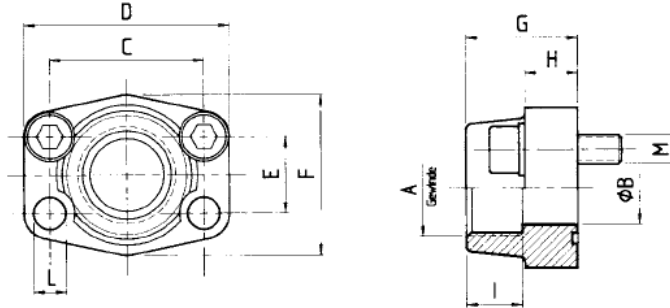
• nur Flansch	AFS-...G	AFX-...G
• Flansch incl. metrischem Schraubensatz und O-Ring	AFS-...GM	AFX-...GMX
• Flansch incl. UNC-Schraubensatz und O-Ring	AFS-...GU	AFX-...GUX

Material: 1. S355J2G3

2. 1.4404 rostfrei

Maßänderungen + technische Änderungen vorbehalten! Andere Ausführungen auf Anfrage.

SAE – Einschraubflansch mit BSP-Gewinde: 6000 PSI



maximaler Betriebsdruck in Bar mit Schrauben Festigkeitsklasse 8.8 10.9	SAE Baugröße	A	B	C	D	E	F	G	H	I	L	M Gewinde		Art-Nummer:
												metrisch	UNC	
350 400	1/2"	1/2"	13	40,49	54	18,24	46	36	16	19	9	M8x30	5/16x11/4	AFS401G-012
350 400	1/2"	3/8"	13	40,49	54	18,24	46	36	16	19	9	M8x30	5/16x11/4	AFS401G-038
350 400	3/4"	3/4"	19	50,80	71	23,80	55	35	21	22	11	M10x35	3/8x11/2	AFS402G
350 400	3/4"	1/2"	13	50,80	71	23,80	55	35	21	22	11	M10x35	3/8x11/2	AFS402G-012
350 400	1"	1"	25	57,15	81	27,76	65	42	25	24	13	M12x45	7/16x13/4	AFS403G
350 400	1"	3/4"	19	57,15	81	27,76	65	42	25	24	13	M12x45	7/16x13/4	AFS403G-034
350 400	1 1/4"	1 1/4"	32	66,68	95	31,75	78	45	27	25	15	M14x45	1/2x13/4	AFS404G
350 400	1 1/4"	1"	25	66,68	95	31,75	78	45	27	25	15	M14x45	1/2x13/4	AFS404G-100
350 400	1 1/2"	1 1/2"	38	79,38	112	36,50	94	50	30	28	17	M16x50	5/8x2	AFS405G
350 400	1 1/2"	1 1/4"	32	79,38	112	36,50	94	50	30	28	17	M16x50	5/8x2	AFS405G-114
350 400	2"	2"	51	96,82	134	44,45	114	65	37	30	21	M20x70	3/4x2 1/2	AFS406G
350 400	2"	1 1/2"	38	96,82	134	44,45	114	65	37	30	21	M20x70	3/4x2 1/2	AFS406G-112
350 400	2 1/2"	2 1/2"	63	123,80	180	58,80	152	80	45	32	26	M24x80	-	AFS407G
350 400	3"	3"	73	152,40	208	71,40	178	90	55	40	33	M30x100	-	AFS408G

Bestellbezeichnung: S355J2G3 1.4404

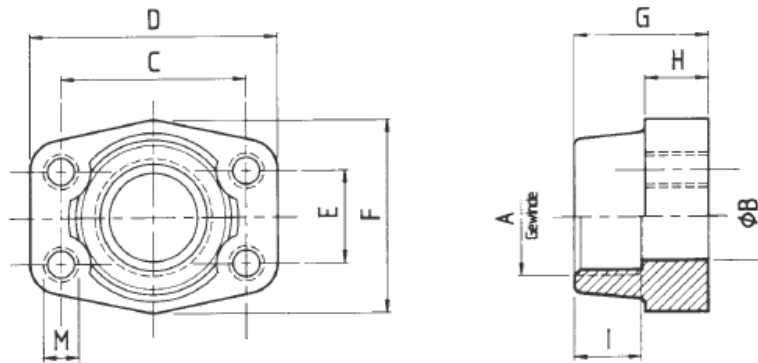
• nur Flansch	AFS-...G	AFX-...G
• Flansch incl. metrischem Schraubensatz und O-Ring	AFS-...GM	AFX-...GMX
• Flansch incl. UNC-Schraubensatz und O-Ring	AFS-...GU	AFX-...GUX

Material: 1. S355J2G3

2. 1.4404 rostfrei

Maßänderungen + technische Änderungen vorbehalten! Andere Ausführungen auf Anfrage.

SAE – Einschraub - Gegenflansch mit BSP-Gewinde: 3000 PSI



maximaler Betriebsdruck in Bar mit Schrauben Festigkeitsklasse 8.8 10.9		SAE Baugröße	A	B	C	D	E	F	G	H	I	M Gewinde		Art-Nummer:
												metrisch	UNC	
350	350	1/2"	1/2"	13	38,10	54	17,48	46	36	16	19	M 8	5/16	GFS080G
350	350	1/2"	3/8"	13	38,10	54	17,48	46	36	16	19	M 8	5/16	GFS080G-038
350	350	3/4"	3/4"	19	47,63	65	22,23	50	36	18	19	M 10	3/8	GFS100G
350	350	3/4"	1/2"	13	47,63	65	22,23	50	36	18	19	M 10	3/8	GFS100G-012
250	315	1"	1"	25	52,37	70	26,19	55	38	18	22	M 10	3/8	GFS102G
250	315	1"	3/4"	19	52,37	70	26,19	55	38	21	19	M 10	3/8	GFS102G-034
200	250	1 1/4"	1 1/4"	32	58,72	79	30,18	68	41	21	22	M 10	7/16	GFS104G
200	250	1 1/4"	1"	25	58,72	81	30,18	65	42	25	22	M 10	7/16	GFS104G-100
200	200	1 1/2"	1 1/2"	38	69,85	93	35,71	78	45	25	24	M 12	1/2	GFS106G
200	200	1 1/2"	1 1/4"	32	69,85	95	35,71	78	45	27	24	M 12	1/2	GFS106G-114
160	200	2"	2"	51	77,77	102	42,88	90	45	25	30	M 12	1/2	GFS108G
160	200	2"	1 1/2"	38	77,77	102	42,88	90	45	25	26	M 12	1/2	GFS108G-112
100	160	2 1/2"	2 1/2"	63	88,90	114	50,80	105	50	25	30	M 12	1/2	GFS110G
100	160	2 1/2"	2"	51	88,90	114	50,80	105	50	25	30	M 12	1/2	GFS110G-200
100	138	3"	3"	73	106,38	134	61,93	124	50	27	34	M 16	5/8	GFS112G
100	138	3"	2 1/2"	63	106,38	134	61,93	124	50	27	30	M 16	5/8	GFS112G-212
35	35	3 1/2"	3 1/2"	89	120,65	152	69,85	136	48	27	34	M 16	5/8	GFS114G
35	35	3 1/2"	3"	73	120,65	152	69,85	136	48	27	34	M 16	5/8	GFS114G-300
35	35	4"	4"	99	130,18	162	77,77	146	48	27	34	M 16	5/8	GFS116G
35	35	4"	3 1/2"	89	130,18	162	77,77	146	48	27	34	M 16	5/8	GFS116G-312
35	35	5"	5"	120	152,40	184	92,10	180	50	28	30	M 16	5/8	GFS118G

Bestellbezeichnung: S355J2G3 1.4404

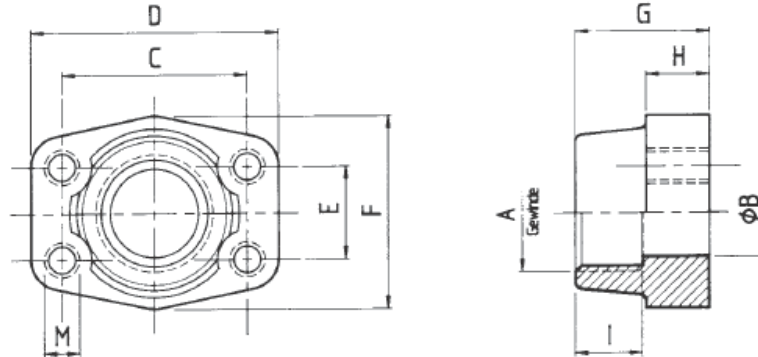
• Flansch mit metrischen Gewinden	GFS-...GM	GFX-...GM
• Flansch mit UNC-Gewinden	GFS-...GU	GFX-...GU

Material: 1. S355J2G3

2. 1.4404 rostfrei

Maßänderungen + technische Änderungen vorbehalten! Andere Ausführungen auf Anfrage.

SAE – Einschraub - Gegenflansch mit BSP-Gewinde: 6000 PSI



maximaler Betriebsdruck in Bar mit Schrauben Festigkeitsklasse 8.8 10.9	SAE Baugröße	A	B	C	D	E	F	G	H	I	M Gewinde		Art-Nummer:
											metrisch	UNC	
350 400	1/2"	1/2"	13	40,49	54	18,24	46	36	16	19	M 8	5/16	GFS401G-012
350 400	1/2"	3/8"	13	40,49	54	18,24	46	36	16	19	M 8	5/16	GFS401G-038
350 400	3/4"	3/4"	19	50,80	71	23,80	55	35	21	22	M 10	3/8	GFS402G
350 400	3/4"	1/2"	13	50,80	71	23,80	55	35	21	22	M 10	3/8	GFS402G-012
350 400	1"	1"	25	57,15	81	27,76	65	42	25	24	M 12	7/16	GFS403G
350 400	1"	3/4"	19	57,15	81	27,76	65	42	25	24	M 12	7/16	GFS403G-034
350 400	1 1/4"	1 1/4"	32	66,68	95	31,75	78	45	27	25	M 14	1/2	GFS404G
350 400	1 1/4"	1"	25	66,68	95	31,75	78	45	27	25	M 14	1/2	GFS404G-100
350 400	1 1/2"	1 1/2"	38	79,38	112	36,50	94	50	30	28	M 16	5/8	GFS405G
350 400	1 1/2"	1 1/4"	32	79,38	112	36,50	94	50	30	28	M 16	5/8	GFS405G-114
350 400	2"	2"	51	96,82	134	44,45	114	65	37	30	M 20	3/4	GFS406G
350 400	2"	1 1/2"	38	96,82	134	44,45	114	65	37	30	M 20	3/4	GFS406G-112
350 400	2 1/2"	2 1/2"	63	123,80	180	58,80	152	80	45	32	M 24	-	GFS407G
350 400	3"	3"	73	152,40	208	71,40	178	90	55	40	M 30	-	GFS408G

Bestellbezeichnung: S355J2G3 1.4404

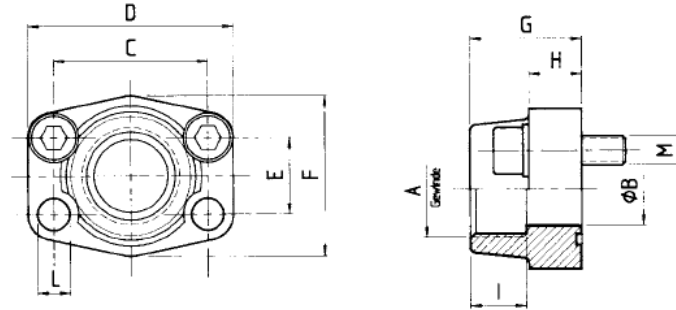
• Flansch mit metrischen Gewinden	GFS-...GM	GFX-...GM
• Flansch mit UNC-Gewinden	GFS-...GU	GFX-...GU

Material: 1. S355J2G3

2. 1.4404 rostfrei

Maßänderungen + technische Änderungen vorbehalten! Andere Ausführungen auf Anfrage.

SAE – Einschraubflansch mit NPT-Gewinde: 3000 PSI



maximaler Betriebsdruck in Bar mit Schrauben Festigkeitsklasse 8.8 10.9		SAE Baugröße	A	B	C	D	E	F	G	H	I	L	M Gewinde		Art-Nummer:
													metrisch	UNC	
350	350	1/2"	1/2"NPT	13	38,10	54	17,48	46	36	16	19	9,0	M8x30	5/16x11/4	AFS080N
350	350	1/2"	3/8"NPT	13	38,10	54	17,48	46	36	16	19	9,0	M8x30	5/16x11/4	AFS080N-038
350	350	3/4"	3/4"NPT	19	47,63	65	22,23	50	36	18	19	11,0	M10x35	3/8x11/2	AFS100N
350	350	3/4"	1/2"NPT	13	47,63	65	22,23	50	36	18	19	11,0	M10x35	3/8x11/2	AFS100N-012
250	315	1"	1"NPT	25	52,37	70	26,19	55	38	18	22	11,0	M10x35	3/8x11/2	AFS102N
250	315	1"	3/4"NPT	19	52,37	70	26,19	55	38	18	20	11,0	M10x35	3/8x11/2	AFS102N-034
200	250	1 1/4"	1 1/4"NPT	32	58,72	79	30,18	68	41	21	22	11,5	M10x40	7/16x11/2	AFS104N
200	250	1 1/4"	1"NPT	25	58,72	81	30,18	65	42	25	22	11,5	M10x40	7/16x13/4	AFS104N-100
200	200	1 1/2"	1 1/2"NPT	38	69,85	93	35,71	78	45	25	24	13,5	M12x45	1/2x13/4	AFS106N
200	200	1 1/2"	1 1/4"NPT"	32	69,85	95	35,71	78	45	27	24	13,5	M12x45	1/2x13/4	AFS106N-114
160	200	2"	2"NPT	51	77,77	102	42,88	90	45	25	30	13,5	M12x45	1/2x13/4	AFS108N
160	200	2"	1 1/2"NPT	38	77,77	102	42,88	90	45	25	26	13,5	M12x45	1/2x13/4	AFS108N-112
100	160	2 1/2"	2 1/2"NPT"	63	88,90	114	50,80	105	50	25	30	13,5	M12x45	1/2x13/4	AFS110N
100	138	3"	3"NPT	73	106,38	134	61,93	124	50	27	34	17,5	M16x50	5/8x2	AFS112N
35	35	3 1/2"	3 1/2"NPT	89	120,65	152	69,85	136	48	27	34	17,5	M16x50	5/8x2	AFS114N
35	35	4"	4"NPT	99	130,18	162	77,77	146	48	27	34	17,5	M16x50	5/8x2	AFS116N

Bestellbezeichnung: S355J2G3 1.4404

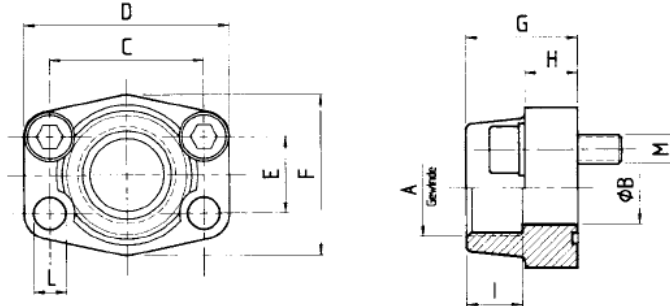
• nur Flansch	AFS-...N	AFX-...N
• Flansch incl. metrischem Schraubensatz u. O-Ring	AFS-...NM	AFX-...NMX
• Flansch incl. UNC-Schraubensatz und O-Ring	AFS-...NU	AFX-...NUX

Material: 1. S355J2G3

2. 1.4404 rostfrei

Maßänderungen + technische Änderungen vorbehalten! Andere Ausführungen auf Anfrage.

SAE – Einschraubflansch mit NPT-Gewinde: 6000 PSI



maximaler Betriebsdruck in Bar mit Schrauben Festigkeitsklasse 8.8 10.9		SAE Baugröße	A	B	C	D	E	F	G	H	I	L	M Gewinde		Art-Nummer:
8.8	10.9												metrisch	UNC	
350	400	1/2"	1/2"NPT	13	40,49	54	18,24	46	36	16	19	9	M8x30	5/16x11/4	AFS401N-012
350	400	1/2"	3/8"NPT	13	40,49	54	18,24	46	36	16	19	9	M8x30	5/16x11/4	AFS401N-038
350	400	3/4"	3/4"NPT	19	50,80	71	23,80	55	35	21	22	11	M10x35	3/8x11/2	AFS402N
350	400	3/4"	1/2"NPT	13	50,80	71	23,80	55	35	21	22	11	M10x35	3/8x11/2	AFS402N-012
350	400	1"	1"NPT	25	57,15	81	27,76	65	42	25	24	13	M12x45	7/16x13/4	AFS403N
350	400	1"	3/4"NPT	19	57,15	81	27,76	65	42	25	24	13	M12x45	7/16x13/4	AFS403N-034
350	400	1 1/4"	1 1/4"NPT	32	66,68	95	31,75	78	45	27	25	15	M14x45	1/2x13/4	AFS404N
350	400	1 1/4"	1"NPT	25	66,68	95	31,75	78	45	27	25	15	M14x45	1/2x13/4	AFS404N-100
350	400	1 1/2"	1 1/2"NPT	38	79,38	112	36,50	94	50	30	28	17	M16x50	5/8x2	AFS405N
350	400	1 1/2"	1 1/4"NPT	32	79,38	112	36,50	94	50	30	28	17	M16x50	5/8x2	AFS405N-114
350	400	2"	2"NPT	51	96,82	134	44,45	114	65	37	30	21	M20x70	3/4x2 1/2	AFS406N
350	400	2"	1 1/2"	38	96,82	134	44,45	114	65	37	30	21	M20x70	3/4x2 1/2	AFS406N-112

Bestellbezeichnung: S355J2G3 1.4404

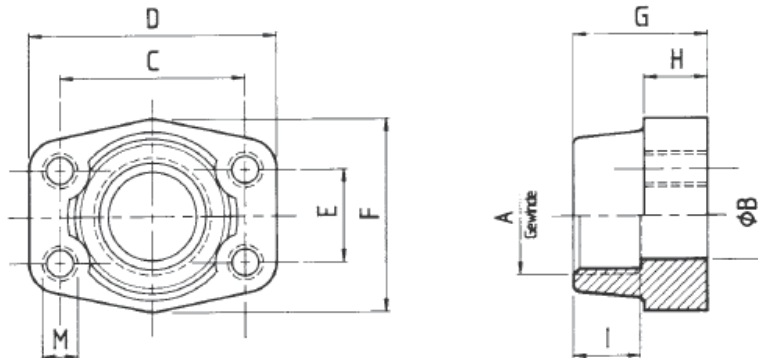
• nur Flansch	AFS-...N	AFX-...N
• Flansch incl. metrischem Schraubensatz u. O-Ring	AFS-...NM	AFX-...NMX
• Flansch incl. UNC-Schraubensatz und O-Ring	AFS-...NU	AFX-...NUX

Material: 1. S355J2G3

2. 1.4404 rostfrei

Maßänderungen + technische Änderungen vorbehalten! Andere Ausführungen auf Anfrage.

SAE – Einschraub - Gegenflansch mit NPT-Gewinde: 3000 PSI



maximaler Betriebsdruck in Bar mit Schrauben Festigkeitsklasse 8.8 10.9		SAE Baugröße	A	B	C	D	E	F	G	H	I	M Gewinde metrisch UNC		Art-Nummer:
350	350	1/2"	1/2"NPT	13	38,10	54	17,48	46	36	16	19	M 8	5/16	GFS080N
350	350	1/2"	3/8"NPT	13	38,10	54	17,48	46	36	16	19	M 8	5/16	GFS080N-038
350	350	3/4"	3/4"NPT	19	47,63	65	22,23	50	36	18	19	M 10	3/8	GFS100N
350	350	3/4"	1/2"NPT	13	47,63	65	22,23	50	36	18	19	M 10	3/8	GFS100N-012
250	315	1"	1"NPT	25	52,37	70	26,19	55	38	18	22	M 10	3/8	GFS102N
250	315	1"	3/4"NPT	19	52,37	70	26,19	55	38	21	19	M 10	3/8	GFS102N-034
200	250	1 1/4"	1 1/4"NPT	32	58,72	79	30,18	68	41	21	22	M 10	7/16	GFS104N
200	250	1 1/4"	1"NPT	25	58,72	81	30,18	65	42	25	22	M 10	7/16	GFS104N-100
200	200	1 1/2"	1 1/2"NPT	38	69,85	93	35,71	78	45	25	24	M 12	1/2	GFS106N
200	200	1 1/2"	1 1/4"NPT	32	69,85	95	35,71	78	45	27	24	M 12	1/2	GFS106N-114
160	200	2"	2"NPT	51	77,77	102	42,88	90	45	25	30	M 12	1/2	GFS108N
160	200	2"	1 1/2"NPT	38	77,77	102	42,88	90	45	25	26	M 12	1/2	GFS108N-112
100	160	2 1/2"	2 1/2"NPT	63	88,90	114	50,80	105	50	25	30	M 12	1/2	GFS110N
100	138	3"	3"NPT	73	106,38	134	61,93	124	50	27	34	M 16	5/8	GFS112N
35	35	3 1/2"	3 1/2"NPT	89	120,65	152	69,85	136	48	27	34	M 16	5/8	GFS114N
35	35	4"	4"NPT	99	130,18	162	77,77	146	48	27	34	M 16	5/8	GFS116N

Bestellbezeichnung: S355J2G3 1.4404

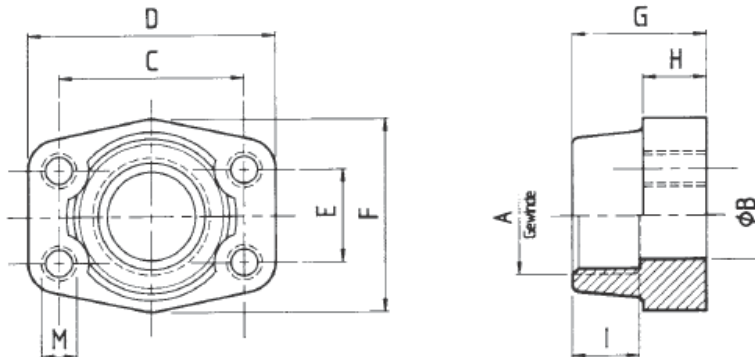
• Flansch mit metrischen Gewinden	GFS-...NM	GFX-...NM
• Flansch mit UNC-Gewinden	GFS-...NU	GFX-...NU

Material: 1. S355J2G3

2. 1.4404 rostfrei

Maßänderungen + technische Änderungen vorbehalten! Andere Ausführungen auf Anfrage.

SAE – Einschraub - Gegenflansch mit NPT-Gewinde: 6000 PSI



maximaler Betriebsdruck in Bar mit Schrauben Festigkeitsklasse 8.8 10.9		SAE Baugröße	A	B	C	D	E	F	G	H	I	M Gewinde		Art-Nummer:
350	400											metrisch	UNC	
350	400	1/2"	1/2"NPT	13	40,49	54	18,24	46	36	16	19	M 8	5/16	GFS401N-012
350	400	1/2"	3/8"NPT	13	40,49	54	18,24	46	36	16	19	M 8	5/16	GFS401N-038
350	400	3/4"	3/4"NPT	19	50,80	71	23,80	55	35	21	22	M 10	3/8	GFS402N
350	400	3/4"	1/2"NPT	13	50,80	71	23,80	55	35	21	22	M 10	3/8	GFS402N-012
350	400	1"	1"NPT	25	57,15	81	27,76	65	42	25	24	M 12	7/16	GFS403N
350	400	1"	3/4"NPT	19	57,15	81	27,76	65	42	25	24	M 12	7/16	GFS403N-034
350	400	1 1/4"	1 1/4"NPT	32	66,68	95	31,75	78	45	27	25	M 14	1/2	GFS404N
350	400	1 1/4"	1"NPT	25	66,68	95	31,75	78	45	27	25	M 14	1/2	GFS404N-100
350	400	1 1/2"	1 1/2"NPT	38	79,38	112	36,50	94	50	30	28	M 16	5/8	GFS405N
350	400	1 1/2"	1 1/4"NPT	32	79,38	112	36,50	94	50	30	28	M 16	5/8	GFS405N-114
350	400	2"	2"NPT	51	96,82	134	44,45	114	65	37	30	M 20	3/4	GFS406N
350	400	2"	1 1/2"NPT	38	96,82	134	44,45	114	65	37	30	M 20	3/4	GFS406N-112

Bestellbezeichnung: S355J2G3 1.4404

• Flansch mit metrischen Gewinden | GFS-...NM | GFX-...NM

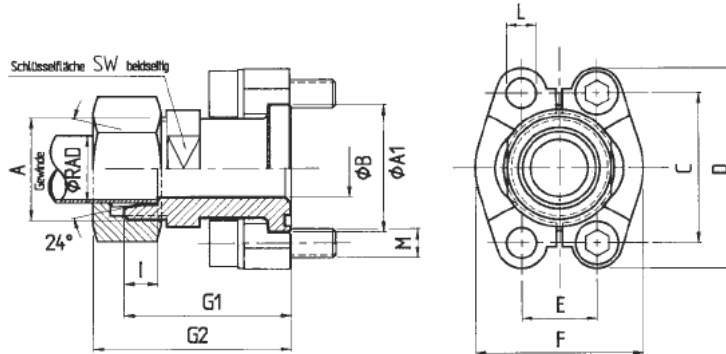
• Flansch mit UNC-Gewinden | GFS-...NU | GFX-...NU

Material: 1. S355J2G3

2. 1.4404 rostfrei

Maßänderungen + technische Änderungen vorbehalten! Andere Ausführungen auf Anfrage.

SAE – Außengewindeflansch für Scheidringanschluß 24°: 3000 PSI



maximaler Betriebsdruck in Bar mit Schrauben Festigkeitsklasse	SAE Baugröße - Anschluss	A	A1	B	C	D	E	F	G1	G2	I	L	M Gewinde		Art-Nummer:
													metrisch	UNC	
315	1/2" – 15L	M22x1,5	30,2	12	38,10	54	17,48	45,6	48,2	56	7,0	8,75	M8x25	5/16x11/4	SFCE3001/L15
350	1/2" – 16S	M24x1,5	30,2	13	38,10	54	17,48	45,6	50,2	60	8,5	8,75	M8x25	5/16x11/4	SFCE3001/S16
315	3/4" – 18L	M26x1,5	38,1	15/20	47,63	65	22,23	51,8	53,2	62	7,5	10,75	M10x30	3/8x11/2	SFCE3002/L18
160	3/4" – 22L	M30x2	38,1	19	47,63	65	22,23	51,8	53,2	62	7,5	10,75	M10x30	3/8x11/2	SFCE3002/L22
160	3/4" – 28L	M36x2	38,1	19	47,63	65	22,23	51,8	53,2	62	7,5	10,75	M10x30	3/8x11/2	SFCE3002/L28
350	3/4" – 20S	M30x2	38,1	16/20	47,63	65	22,23	51,8	53,2	68	10,5	10,75	M10x30	3/8x11/2	SFCE3002/S20
350	3/4" – 25S	M36x2	38,1	17	47,63	65	22,23	51,8	53,2	69	12,0	10,75	M10x30	3/8x11/2	SFCE3002/S25
160	1" – 28L	M36x2	44,4	24	52,37	70	26,19	58,4	54,2	65	7,5	10,75	M10x30	3/8x11/2	SFCE3003/L28
250	1" – 25S	M36x2	44,4	20	52,37	70	26,19	58,4	58,2	70	12,0	10,75	M10x30	3/8x11/2	SFCE3003/S25
250	1" – 30S	M42x2	44,4	24	52,37	70	26,19	58,4	63,2	76	13,5	10,75	M10x30	3/8x11/2	SFCE3003/S30
160	1 1/4" – 28L	M36x2	50,8	22	58,72	79	30,18	72,6	58,6	67	7,5	*1	*2	7/16x11/2	SFCE3004/L28
160	1 1/4" – 35L	M45x2	50,8	30/32	58,72	79	30,18	72,6	58,2	69	10,5	*1	*2	7/16x11/2	SFCE3004/L35
200	1 1/4" – 25S	M36x2	50,8	20/27	58,72	79	30,18	72,6	60,2	72	12,0	*1	*2	7/16x11/2	SFCE3004/S25
200	1 1/4" – 30S	M42x2	50,8	25/28	58,72	79	30,18	72,6	62,2	75	13,5	*1	*2	7/16x11/2	SFCE3004/S30
200	1 1/4" – 38S	M52x2	50,8	28	58,72	79	30,18	72,6	66,6	81	16,5	*1	*2	7/16x11/2	SFCE3004/S38
160	1 1/2" – 42L	M52x2	60,3	36	69,85	94	35,71	82,2	64,2	76	11,0	13,50	M12x35	1/2x11/2	SFCE3005/L42
200	1 1/2" – 38S	M52x2	60,3	32	69,85	94	35,71	82,2	70,2	85	16,0	13,50	M12x35	1/2x11/2	SFCE3005/S38

*1 = wahlweise Ø 10,75 oder Ø 12,75

*2 = wahlweise M10x30 oder M12x35

Bestellbezeichnung: S355J2G3 1.4571

• nur Zwischenstück

SFCE-... SFCE-X-...

• incl. Flanschhälften, metrischem Schraubensatz und O-Ring (Mutter und Schneidring)

SFCE-...M(M) SFCE-X-...MX(M)

• incl. Flanschhälften, UNC-Schraubensatz und O-Ring (Mutter und Schneidring)

SFCE-...U(M) SFCE-X-...UX(M)

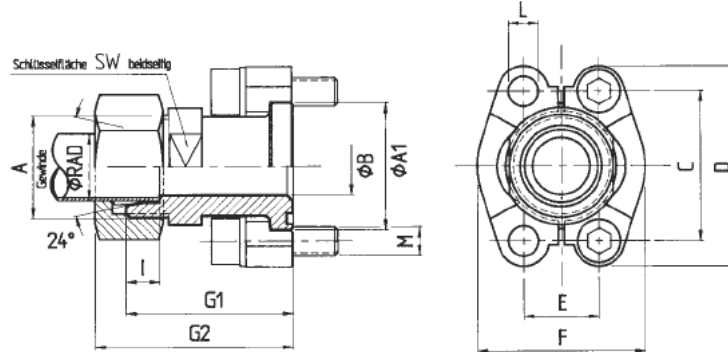
Material: 1. S355J2G3
C22

Oberfläche: CR6: auslaufend / CR6 frei: neu

2. 1.4571 rostfrei

Maßänderungen + technische Änderungen vorbehalten! Andere Ausführungen auf Anfrage.

SAE – Außengewindeflansch für Schneidringanschluß 24°: 6000 PSI



maximaler Betriebsdruck in Bar mit Schrauben Festigkeitsklasse 8.8 10.9	SAE Baugröße - Anschluss	A	A1	B	C	D	E	F	G1	G2	I	L	M Gewinde		Art-Nummer:
													metrisch	UNC	
350 400	1/2" – 16S	M24x1,5	31,7	12	40,49	56	18,24	47,2	53,2	63	8,5	8,75	M8x30	5/16x11/4	SFCE6001/S16
350 400	3/4" – 16S	M24x1,5	41,3	12	50,80	71	23,80	60,0	59,2	69	8,5	10,75	M10x35	3/8x11/2	SFCE6002/S16
350 400	3/4" – 20S	M30x2	41,3	16	50,80	71	23,80	60,0	61,2	72	10,5	10,75	M10x35	3/8x11/2	SFCE6002/S20
350 400	3/4" – 25S	M36x2	41,3	17	50,80	71	23,80	60,0	63,2	75	12,5	10,75	M10x35	3/8x11/2	SFCE6002/S25
350 400	3/4" – 30S	M42x2	41,3	18	50,80	71	23,80	60,0	64,2	77	13,5	10,75	M10x35	3/8x11/2	SFCE6002/S30
350 400	1" – 25S	M36x2	47,6	20	57,15	81	27,76	69,6	72,2	84	12,0	*1	M12x45	7/16x13/4	SFCE6003/S25
350 400	1" – 30S	M42x2	47,6	24	57,15	81	27,76	69,6	74,0	87	13,5	*1	M12x45	7/16x13/4	SFCE6003/S25
350 400	1 1/4" – 30S	M42x2	54,0	25/30	66,68	95	31,75	77,2	79,2	92	13,5	*2	M14x45	1/2x13/4	SFCE6004/S30
350 350	1 1/4" – 38S	M52x2	54,0	30	66,68	95	31,75	77,2	83,2	98	16,0	*2	M14x45	1/2x13/4	SFCE6004/S38
350 350	1 1/2" – 38S	M52x2	63,5	30	79,38	113	36,50	95,0	89,2	104	16,0	16,75	M16x55	5/8x2	SFCE6005/S38

*1 = wahlweise Ø 12,0 oder Ø 13,0

*2 = wahlweise Ø 13,5 oder Ø 14,75

Bestellbezeichnung: S355J2G3 1.4571

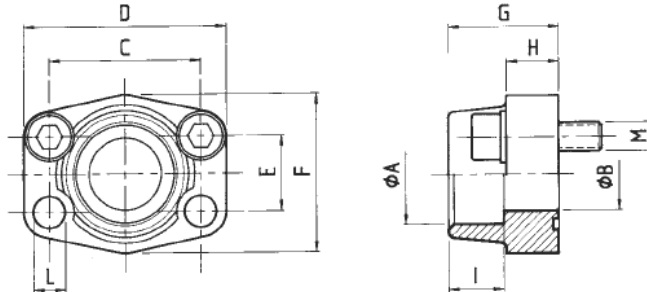
• nur Zwischenstück	SFCE-... SFCE-X-...
• incl. Flanschhälften, metrischem Schraubensatz und O-Ring (Mutter und Schneidring)	SFCE-...M(M) SFCE-X-...MX(M)
• incl. Flanschhälften, UNC-Schraubensatz und O-Ring (Mutter und Schneidring)	SFCE-...U(M) SFCE-X-...UX(M)

Material: 1. S355J2G3 Oberfläche: CR6: auslaufend / CR6 frei : neu C22

2. 1.4571 rostfrei

Maßänderungen + technische Änderungen vorbehalten! Andere Ausführungen auf Anfrage.

SAE – Einschweißflansch: 3000 PSI



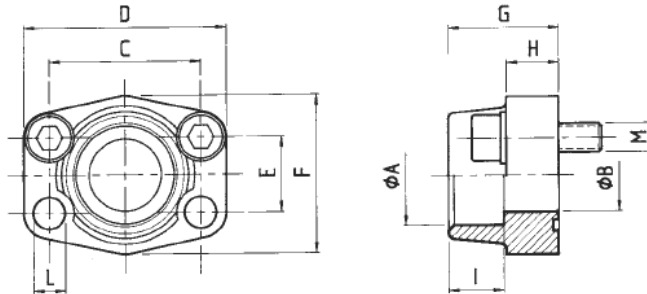
maximaler Betriebsdruck in Bar mit Schrauben Festigkeitsklasse 8.8 10.9		SAE Baugröße	Ø A	B	C	D	E	F	G	H	I	L	M Gewinde metrisch UNC	Art-Nummer:	
350	350	1/2"	21,6	13	38,10	54	17,48	46	36	16	19	9,0	M8x30	5/16x11/4	AFS080S
350	350	1/2"	17,5	13	38,10	54	17,48	46	36	16	19	9,0	M8x30	5/16x11/4	AFS080S-038
350	350	1/2"	20,3	13	38,10	54	17,48	46	36	16	19	9,0	M8x30	5/16x11/4	AFS080S-A20
350	350	3/4"	27,2	19	47,63	65	22,23	50	36	18	19	11,0	M10x35	3/8x11/2	AFS100S
350	350	3/4"	25,3	19	47,63	65	22,23	50	36	18	19	11,0	M10x35	3/8x11/2	AFS100S-A25
250	315	1"	34,0	25	52,37	70	26,19	55	38	18	22	11,0	M10x35	3/8x11/2	AFS102S
250	315	1"	30,3	25	52,37	70	26,19	55	38	18	22	11,0	M10x35	3/8x11/2	AFS102S-A30
200	250	1 1/4"	42,8	32	58,72	79	30,18	68	41	21	22	11,5	M10x40	7/16x11/2	AFS104S
200	250	1 1/4"	38,3	32	58,72	79	30,18	68	41	21	22	11,5	M10x40	7/16x11/2	AFS104S-A38
200	200	1 1/2"	48,6	38	69,85	93	35,71	78	45	25	24	13,5	M12x45	1/2x13/4	AFS106S
200	200	1 1/2"	50,5	38	69,85	93	35,71	78	45	25	24	13,5	M12x45	1/2x13/4	AFS106S-A50
160	200	2"	61,0	51	77,77	102	42,88	90	45	25	30	13,5	M12x45	1/2x13/4	AFS108S
100	160	2 1/2"	76,6	63	88,90	114	50,80	105	50	25	30	13,5	M12x45	1/2x13/4	AFS110S
100	138	3"	90,5	73	106,38	134	61,93	124	50	27	34	17,5	M16x50	5/8x2	AFS112S
35	35	3 1/2"	103,0	89	120,65	152	69,85	136	48	27	34	17,5	M16x50	5/8x2	AFS114S
35	35	4"	115,5	99	130,18	162	77,77	146	48	27	34	17,5	M16x50	5/8x2	AFS116S
35	35	5"	142,0	120	152,40	184	92,10	180	50	28	30	17,5	M16x50	5/8x2	AFS118S

Bestellbezeichnung:	S355J2G3	1.4404
• nur Flansch	AFS-...S	AFX-...S
• incl. metrischem Schraubensatz und O-Ring	AFS-...SM	AFX-...SMX
• Flansch incl. UNC Schraubensatz und O-Ring	AFS-...SU	AFX-...SUX

Material: 1. S355J2G3
2. 1.4404 rostfrei

Maßänderungen + technische Änderungen vorbehalten! Andere Ausführungen auf Anfrage.

SAE – Einschweißflansch: 6000 PSI



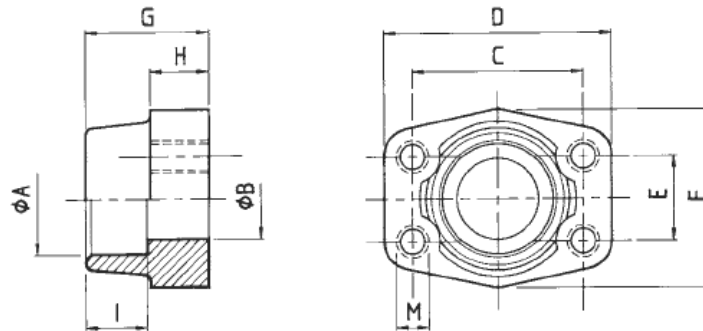
maximaler Betriebsdruck in Bar mit Schrauben Festigkeitsklasse 8.8 10.9	SAE Baugröße	Ø A	B	C	D	E	F	G	H	I	L	M Gewinde		Art-Nummer:
												metrisch	I UNC	
350 400	1/2"	21,6	13	40,49	54	18,24	46	36	16	19	9	M8x30	5/16x11/4	AFS401S-012
350 400	1/2"	17,5	13	40,49	54	18,24	46	36	16	19	9	M8x30	5/16x11/4	AFS401S-038
350 400	1/2"	20,3	13	40,49	54	18,24	46	36	16	19	9	M8x30	5/16x11/4	AFS401S-A20
350 400	3/4"	27,2	19	50,80	71	23,80	55	35	21	22	11	M10x35	3/8x11/2	AFS402S
350 400	3/4"	25,3	19	50,80	71	23,80	55	35	21	22	11	M10x35	3/8x11/2	AFS402S-A25
350 400	1"	34,0	25	57,15	81	27,76	65	42	25	24	13	M12x45	7/16x13/4	AFS403S
350 400	1"	30,3	25	57,15	81	27,76	65	42	25	24	13	M12x45	7/16x13/4	AFS403S-A30
350 400	1 1/4"	42,8	32	66,68	95	31,75	78	45	27	25	15	M14x45	1/2x13/4	AFS404S
350 400	1 1/4"	38,3	32	66,68	95	31,75	78	45	27	25	15	M14x45	1/2x13/4	AFS404S-A38
350 400	1 1/2"	48,6	38	79,38	112	36,50	94	50	30	28	17	M16x50	5/8x2	AFS405S
350 400	1 1/2"	50,5	38	79,38	112	36,50	94	50	30	28	17	M16x50	5/8x2	AFS405S-A50
350 400	2"	61,0	51	96,82	134	44,45	114	65	37	30	21	M20x70	3/4x21/2	AFS406S
350 400	2 1/2"	76,6	63	123,80	180	58,80	152	80	45	32	26	M24x80	-	AFS407S
350 400	3"	90,5	73	152,40	208	71,40	178	90	55	40	33	M30x100	-	AFS408S

Bestellbezeichnung:	S355J2G3	1.4404
• nur Flansch	AFS-...S	AFX-...S
• incl. metrischem Schraubensatz und O-Ring	AFS-...SM	AFX-...SMX
• Flansch incl. UNC Schraubensatz und O-Ring	AFS-...SU	AFX-...SUX

Material: 1. S355J2G3
2. 1.4404 rostfrei

Maßänderungen + technische Änderungen vorbehalten! Andere Ausführungen auf Anfrage.

SAE – Einschweiß - Gegenflansch: 3000 PSI



maximaler Betriebsdruck in Bar mit Schrauben Festigkeitsklasse 8.8 10.9		SAE Baugröße	Ø A	B	C	D	E	F	G	H	I	M Gewinde		Art-Nummer:
												metrisch	UNC	
350	350	1/2"	21,6	13	38,10	54	17,48	46	36	16	19	M 8	5/16	GFS080S
350	350	1/2"	17,5	13	38,10	54	17,48	46	36	16	19	M 8	5/16	GFS080S-038
350	350	1/2"	20,3	13	38,10	54	17,48	46	36	16	19	M 8	5/16	GFS080S-A20
350	350	3/4"	27,2	19	47,63	65	22,23	50	36	18	19	M 10	3/8	GFS100S
350	350	3/4"	25,3	19	47,63	65	22,23	50	36	18	19	M 10	3/8	GFS100S-A25
250	315	1"	34,0	25	52,37	70	26,19	55	38	18	22	M 10	3/8	GFS102S
250	315	1"	30,3	25	52,37	70	26,19	55	38	21	19	M 10	3/8	GFS102S-A30
200	250	1 1/4"	42,2	32	58,72	79	30,18	68	41	21	22	M 10	7/16	GFS104S
200	250	1 1/4"	38,3	32	58,72	81	30,18	65	42	25	22	M 10	7/16	GFS104S-A38
200	200	1 1/2"	48,6	38	69,85	93	35,71	78	45	25	24	M 12	1/2	GFS106S
200	200	1 1/2"	50,5	38	69,85	95	35,71	78	45	27	24	M 12	1/2	GFS106S-A50
160	200	2"	61,0	51	77,77	102	42,88	90	45	25	30	M 12	1/2	GFS108S
100	160	2 1/2"	76,6	63	88,90	114	50,80	105	50	25	30	M 12	1/2	GFS110S
100	138	3"	90,5	73	106,38	134	61,93	124	50	27	34	M 16	5/8	GFS112S
35	35	3 1/2"	103,0	89	120,65	152	69,85	136	48	27	34	M 16	5/8	GFS114S
35	35	4"	115,5	99	130,18	162	77,77	146	48	27	34	M 16	5/8	GFS116S
35	35	5"	142,0	120	152,40	184	92,10	180	50	28	30	M 16	5/8	GFS118S

Bestellbezeichnung: S355J2G3 1.4404

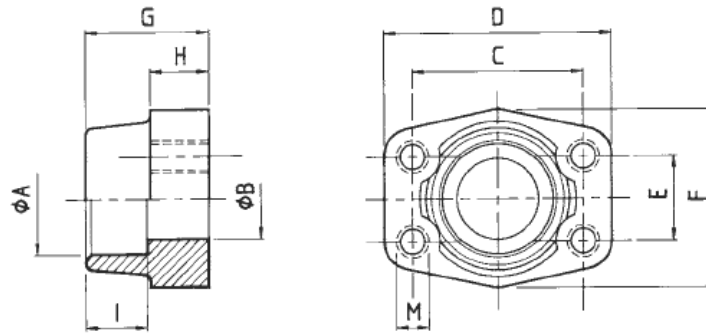
• Flansch mit metrischen Gewinden	GFS-...SM	GFX-...SM
• Flansch mit UNC-Gewinden	GFS-...SU	GFX-...SU

Material: 1. S355J2G3

2. 1.4404 rostfrei

Maßänderungen + technische Änderungen vorbehalten! Andere Ausführungen auf Anfrage.

SAE – Einschweiß - Gegenflansch: 6000 PSI



maximaler Betriebsdruck in Bar mit Schrauben Festigkeitsklasse 8.8 10.9		SAE Baugröße	Ø A	B	C	D	E	F	G	H	I	M Gewinde		Art-Nummer:
350	400											metrisch	UNC	
350	400	1/2"	21,6	13	40,49	54	18,24	46	36	16	19	M 8	5/16	GFS401S-012
350	400	1/2"	17,5	13	40,49	54	18,24	46	36	16	19	M 8	5/16	GFS401S-038
350	400	1/2"	20,3	13	40,49	54	18,24	46	36	16	19	M 8	5/16	GFS401S-A20
350	400	3/4"	27,2	19	50,80	71	23,80	55	35	21	22	M 10	3/8	GFS402S
350	400	3/4"	25,3	19	50,80	71	23,80	55	35	21	22	M 10	3/8	GFS402S-A25
350	400	1"	34,0	25	57,15	81	27,76	65	42	25	24	M 12	7/16	GFS403S
350	400	1"	30,3	25	57,15	81	27,76	65	42	25	24	M 12	7/16	GFS403S-A30
350	400	1 1/4"	42,8	32	66,68	95	31,75	78	45	27	25	M 14	1/2	GFS404S
350	400	1 1/4"	38,3	32	66,68	95	31,75	78	45	27	25	M 14	1/2	GFS404S-A38
350	400	1 1/2"	48,6	38	79,38	112	36,50	94	50	30	28	M 16	5/8	GFS405S
350	400	1 1/2"	50,5	38	79,38	112	36,50	94	50	30	28	M 16	5/8	GFS405S-A50
350	400	2"	61,0	51	96,82	134	44,45	114	65	37	30	M 20	3/4	GFS406S
350	400	2 1/2"	76,6	63	123,80	180	58,80	152	80	45	32	M 24	-	GFS407S
350	400	3"	90,5	73	152,40	208	71,40	178	90	55	40	M 30	-	GFS408S

Bestellbezeichnung: S355J2G3 1.4404

• Flansch mit metrischen Gewinden	GFS-...SM	GFX-...SM
• Flansch mit UNC-Gewinden	GFS-...SU	GFX-...SU

Material: 1. S355J2G3

2. 1.4404 rostfrei

Maßänderungen + technische Änderungen vorbehalten! Andere Ausführungen auf Anfrage.

